

Bonis Club Étoile et bonis de loyauté

Vous serez récompensé pour développer 3 nouvelles personnes loyales dans votre équipe en même temps!

Boni Club Étoile



Boni Club Étoile: 75 \$

Comment puis-je le mériter?

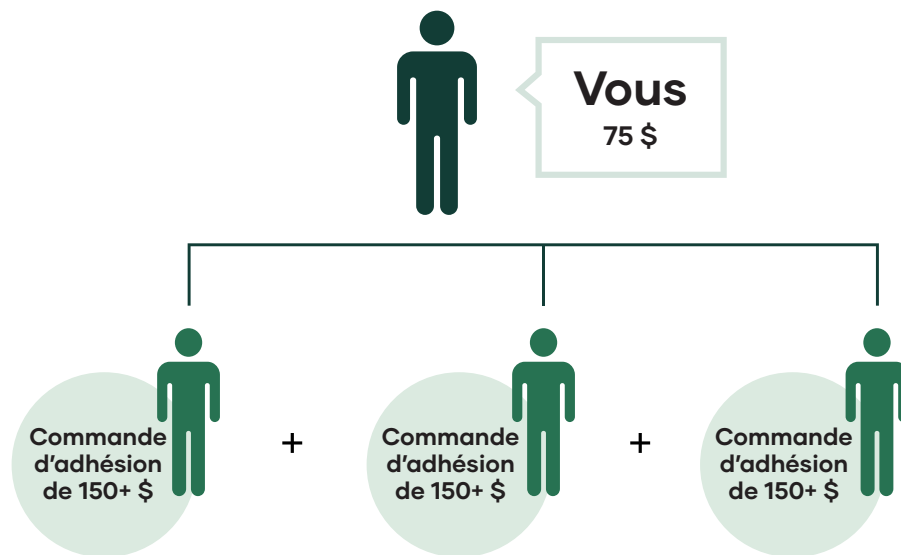
Aidez **3 nouvelles personnes** à démarrer avec Shaklee en tant que **membres ou distributeurs** avec une commande de produits de 150 \$ dans le même mois et le **boni Club Étoile de 75 \$ est à vous***!

Voulez-vous mériter plus?

Refaites-le plusieurs fois pendant le même mois ou le mois suivant et vous méritez un autre boni de 75 \$. Nous vous récompensons chaque fois!

Boni Prouvez-le:

Recevez **25 \$ de plus** pour **chaque personne** qui adhère avec une **Trousse Défi Prouvez-le!**



Conseil de pro:

Encouragez vos 3 nouvelles personnes à passer des commandes de loyauté (anciennement commande en auto-expédition) pour mériter des points de Récompenses de loyauté à échanger pour des produits gratuits. Il sera gratifiant autant pour vous que vos membres et distributeurs de mériter des Récompenses de loyauté!

***Voir les règlements et la FAQ en annexe pour tous les détails de qualification.**

Boni de loyauté



Boni de loyauté:

Méritez jusqu'à 1 500 \$ chaque mois

Comment puis-je le mériter?

Soyez inscrit aux Récompenses de loyauté, aidez 3 nouveaux distributeurs à recevoir les Récompenses de loyauté et aidez-les à faire la même chose pour leurs nouveaux distributeurs!

Voici ce qu'il faut faire*.

Méritez un boni de loyauté de 50 \$:

1. Passez votre commande de loyauté (anciennement commande en auto-expédition) de 150 \$.
2. Aidez 3 nouveaux distributeurs à passer chaque mois des commandes de loyauté de 150 \$.
3. Vous avez mérité un boni de loyauté de 50 \$!

Plus:

Si vous et vos 3 distributeurs passez des commandes de loyauté de 150 \$ le mois prochain, vous méritez un autre boni de loyauté de 50 \$.

Méritez un boni de loyauté de 250 \$:

1. Aidez vos 3 distributeurs à mériter le boni de loyauté de 50 \$ en les aidant à trouver 3 nouveaux distributeurs à passer chaque mois des commandes de loyauté de 150 \$.
2. Vous avez mérité un boni de loyauté de 250 \$!

Plus:

Si vous, vos 3 distributeurs et chacun de leurs 3 distributeurs passez des commandes de loyauté de 150 \$ le mois prochain, vous méritez un autre boni de loyauté de 250 \$.

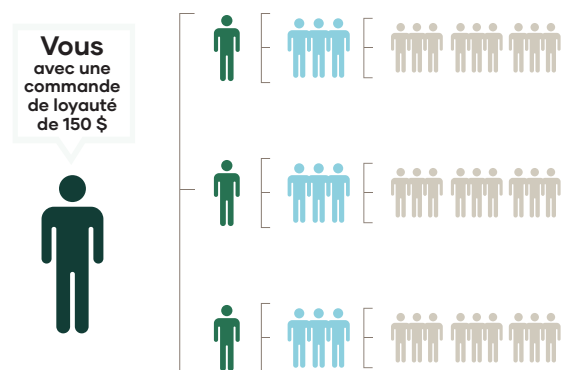
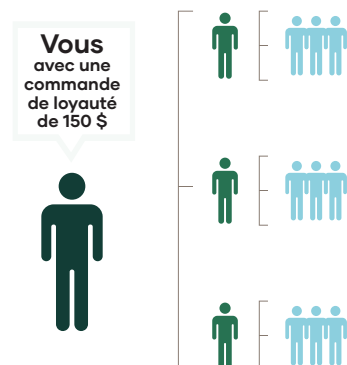
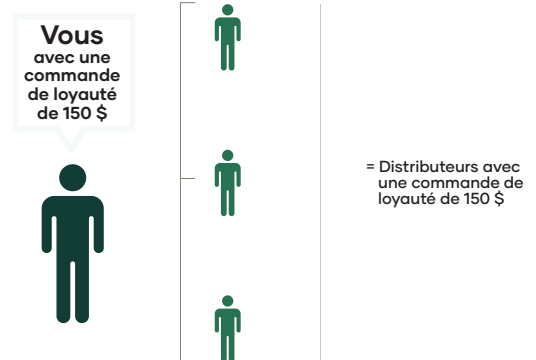
Méritez un boni de loyauté de 1 500 \$:

1. Aidez vos 3 distributeurs à mériter le boni de loyauté de 250 \$ en aidant chacun de leurs 3 distributeurs à faire passer chaque mois des commandes de loyauté de 150 \$ à leurs 3 nouveaux distributeurs.
2. Vous avez mérité un boni de loyauté de 1 500 \$!

Plus:

Vous l'avez deviné – s'ils refont tous la même chose le mois prochain, vous méritez un autre boni de loyauté de 1 500 \$.

*Voir les règlements et la FAQ en annexe pour tous les détails de qualification.



Maximisez vos bonis mensuels

Aidez 3 nouvelles personnes à adhérer à Shaklee chaque mois, trouvez vos 3 partenaires d'affaires et faites-les s'inscrire aux Récompenses de loyauté. Puis, aidez vos 3 partenaires d'affaires à faire la même chose*!



Vous faites ceci:

Vous passez vous-même une commande de loyauté (auto-expédition) mensuelle de 150 \$

Trois nouvelles personnes adhèrent à Shaklee en tant que membres ou distributeurs avec des commandes de 150 \$ dans le même mois civil

Une personne adhère à Shaklee en tant que membre ou distributeur avec la Trousse Défi Prouvez-le

Trois nouveaux distributeurs passent des commandes de loyauté mensuelles de 150 \$ dans le même mois

Vos 3 distributeurs méritent le boni de loyauté de 50 \$ dans le même mois civil

Vos 3 distributeurs méritent chacun le boni de loyauté de 250 \$ dans le même mois civil

Vous recevez:

Des points de Récompenses de loyauté à échanger pour des produits Shaklee gratuits et vous êtes admissible pour mériter des bonis de loyauté.

Boni Club Étoile de 75 \$

Vous pouvez mériter ce boni un nombre illimité de fois dans un ou plusieurs mois!

Boni Défi Prouvez-le de 25 \$

Vous pouvez mériter ce boni un nombre illimité de fois dans un ou plusieurs mois aussi! De plus, ces personnes comptent aussi pour vous permettre de mériter le boni Club Étoile de 75 \$ si elles adhèrent dans le même mois.

Boni de loyauté de 50 \$

Vous méritez ce boni de nouveau, mois après mois, si vos distributeurs restent inscrits aux Récompenses de loyauté!

Boni de loyauté de 250 \$

Vous pouvez mériter ce boni à maintes reprises si vos distributeurs restent inscrits aux Récompenses de loyauté.

Boni de loyauté de 1 500 \$

Oui – en maintenant tout le monde inscrit aux Récompenses de loyauté, vous recevrez aussi ce boni chaque mois où vos distributeurs et vous êtes qualifiés!

***Voir les règlements et la FAQ en annexe pour tous les détails de qualification.**

Club Étoile

Règlements du Club Étoile

1. Les bonis Club Étoile peuvent être mérités par un distributeur nouveau ou existant, associé ou chef d'entreprise. Vous devez être le parrain original (au moment de l'achat) du nouveau membre ou distributeur.
2. Chaque nouveau membre ou distributeur compte pour le Club Étoile lorsqu'il adhère le ou après le 25 septembre 2020 avec un achat de produits de 150+ \$ (taxes, frais de commande, frais d'adhésion de membre et/ou Trousse Démarrage d'Entreprise exclus).
3. Lorsque vous êtes le parrain original de trois nouveaux membres ou distributeurs admissibles dans un mois civil, vous méritez un boni Club Étoile de 75 \$.
4. Dans le cadre du Club Étoile, vous recevrez un boni Prouvez-le de 25 \$ pour chaque membre ou distributeur qui achète une Trousse Défi Prouvez-le pour la première fois. Seule la Trousse Défi Prouvez-le achetée au moment de l'adhésion comptera pour le bonis Club Étoile de 75 \$.
5. Il n'y a pas de limite au nombre de bonis que vous pouvez mériter chaque mois.
6. Le compte de nouveaux membres ou distributeurs recommence chaque mois civil, alors essayez de parrainer au moins trois nouveaux membres ou distributeurs chaque mois.
7. Le mois où vous devenez distributeur, vous avez le reste de ce mois plus le mois civil suivant pour parrainer vos trois premiers membres ou distributeurs admissibles afin de mériter le boni Club Étoile de 75 \$.
8. Les bonis Club Étoile sont payés chaque jour (lundi au vendredi, avec l'heure de clôture d'activité de 16 h HE) pour les méritants inscrits au dépôt direct. Tous les autres méritants verront leurs bonis Club Étoile ajoutés à leur chèque de bonis/commissions mensuel.
9. Dans le cas où le parrain original n'est plus actif, le boni sera payé mensuellement au parrain original admissible suivant.
10. Vous n'avez pas besoin d'être admissible aux bonis (avec une commande personnelle de 100 VP) pour mériter un boni Club Étoile.
11. Quiconque créant et/ou passant des commandes de produits par le biais de comptes de membres/distributeurs/chefs d'entreprise factices ou utilisant la carte de crédit d'une autre personne sans sa permission, ou essayant de manipuler cet incitatif feront l'objet de tous les recours pour bris de contrat énoncés dans les P&R, jusqu'à la cessation. La Compagnie surveille les adresses d'expédition, les adresses de facturation et les cartes de crédit.

FAQ du Club Étoile

Qu'est-ce que le Club Étoile?

Lorsque vous êtes le parrain original de trois nouveaux membres ou distributeurs dans un mois civil avec une commande de produits de 150 \$ et plus, vous êtes qualifié pour le Club Étoile et vous méritez un boni Club Étoile de 75 \$!

Comment le Club Étoile fonctionne-t-il pour les bonis Prouvez-le?

Nous avons combiné les deux programmes. Dorénavant, lorsque vous avez trois nouveaux membres ou distributeurs qui adhèrent avec 150 \$ et plus (y compris une Trousse Défi Prouvez-le), dans un mois civil, vous recevez un boni Club Étoile de 75 \$. Vous méritez encore le bonis Prouvez-le de 25 \$ la première fois où chaque membre ou distributeur achète une Trousse Défi Prouvez-le.

Les surclassements de distributeurs comptent-ils pour le boni Club Étoile?

Non. Les membres qui deviennent distributeurs ne comptent pas pour le boni Club Étoile, car tout est basé sur leur commande d'adhésion. Toutefois, ils comptent pour un boni de loyauté.

La Trousse de membre et la Trousse Démarrage d'Entreprise comptent-elles pour la commande d'adhésion de 150 \$?

Non. Les achats de la Trousse de membre ou de la Trousse Démarrage d'Entreprise ne comptent pas pour l'exigence d'achat de produits minimum de 150 \$.

Le distributeur peut-il mériter plus qu'un boni Club Étoile par mois?

Oui. Le distributeur peut mériter d'autres bonis Club Étoile pour chaque tranche de trois nouveaux membres ou distributeurs qui adhèrent dans le même mois civil, sans aucune limite au nombre de bonis Club Étoile mérités. Et ils peuvent répéter la même chose chaque mois!

Quand les bonis Club Étoile sont-ils payés?

Les bonis Club Étoile sont payés au parrain original qualifié CHAQUE JOUR (lundi au vendredi, avec l'heure de clôture d'activité de 16 h HE) si le parrain original qualifié est inscrit pour recevoir des fonds par transfert de fonds électronique (TFE), aussi connu sous le nom de dépôt direct. Si le méritant n'est pas inscrit au TFE, le paiement sera effectué sur le chèque de bonis/commissions du mois suivant.

Le méritant du boni Club Étoile doit-il faire son propre achat de 100 VP et plus pour mériter le boni Club Étoile?

Non, vous n'avez pas besoin d'être admissible aux bonis pour mériter le boni Club Étoile.

Boni de loyauté

Survol du boni de loyauté

1. Afin de vous qualifier pour le boni de loyauté, vous devez passer une commande de loyauté mensuelle de 150 \$ (anciennement connue sous le nom de commande en auto-expédition) dans le mois courant. Les trois distributeurs que vous parrainez personnellement doivent aussi passer une commande de loyauté de 150 \$ pour leur deuxième commande (et toutes les autres), tout comme les nouveaux distributeurs qu'ils parrainent par la suite.
2. Les distributeurs nouveaux et existants, associés et chefs d'entreprise sont admissibles pour mériter des bonis dans le cadre de ce programme. Pour qu'un distributeur compte dans le cadre de ce programme pour vous, il doit adhérer (ou se surclasser) après le 1^{er} septembre 2020.

3. Les bonis de loyauté peuvent être mérités mensuellement.
4. Il y a trois bonis de loyauté que vous pouvez mériter: 50 \$, 250 \$ et 1 500 \$. Chaque boni est atteint par le biais de la structure décrite ci-dessous:
 - 50 \$ – Aidez trois distributeurs que vous avez parrainés personnellement à passer une commande de loyauté de 150 \$ dans le même mois
 - 250 \$ – Chacun des distributeurs que vous avez parrainés a trois distributeurs qu'il a parrainés personnellement et qui passent une commande loyauté de 150 \$ dans le même mois civil
 - 1 500 \$ – Chacun de ces trois distributeurs parrainés directement a trois distributeurs parrainés personnellement qui passent une commande de loyauté de 150 \$ dans le même mois civil
5. Une fois que vous avez mis cette structure en place, les distributeurs doivent tout simplement continuer de passer des commandes de loyauté de 150 \$ et plus dans le même mois et vous pouvez mériter un boni chaque mois qu'ils en méritent un. Vous n'avez pas besoin de répéter avec de nouveaux distributeurs chaque mois pour continuer de mériter des bonis.

Règlements du boni de loyauté

1. Tout distributeur, associé ou chef d'entreprise admissible pour mériter des bonis avec une commande de loyauté (anciennement commande en auto-expédition) de 150 \$ et plus traitée pendant le mois peut participer à ce programme.
2. Pour qu'un distributeur compte pour vous dans le cadre de ce programme, il doit adhérer (ou se surclasser) après le 1^{er} septembre 2020. Tout distributeur existant qui a adhéré avant cette date ne peut pas compter dans ce programme.
3. Les commandes de loyauté de 150 \$ et plus, traitées dans le mois civil qualifié, sont comptées pour les exigences de bonis. Les commandes d'adhésions sont exclues.
4. Les commandes de loyauté qualifiées doivent être payées par le distributeur (par carte de crédit détenue par le nom du distributeur indiqué dans le compte) et être expédiées à l'adresse d'expédition principale indiquée dans le compte.
5. Les commandes de loyauté du membre ne comptent pas pour ce boni.
6. Une commande de loyauté qualifiée retournée résultera en retrait de tout boni mérité, sur la base de cette commande de loyauté.
7. Afin de vous qualifier pour le boni de 50 \$, vous devez avoir trois distributeurs parrainés personnellement avec une commande de loyauté qualifiée de 150 \$ et plus.
8. Pour ce programme incitatif, le parrain original n'est pas pertinent. Le parrain de placement recevra le crédit pour tous les distributeurs de premier niveau avec une commande de loyauté qualifiée de 150 \$ et plus.
9. Afin de vous qualifier pour le boni de 250 \$, vous devez tout d'abord être qualifié pour le boni de 50 \$. Afin de vous qualifier pour le boni de 1 500 \$, vous devez tout d'abord être qualifié pour le boni de 250 \$.

10. Ce boni n'est pas cumulatif; le méritant peut recevoir soit 50 \$, 250 \$ ou 1 500 \$, mais pas les trois en même temps.
11. Vous n'avez pas besoin de répéter avec de nouveaux distributeurs chaque mois pour continuer de mériter des bonis. Une fois que vous avez mis cette structure en place, les distributeurs doivent tout simplement continuer de passer des commandes de loyauté de 150 \$ et plus dans le même mois civil.
12. Ce boni est payé mensuellement et sera ajouté à votre paiement de bonis/commissions.
13. Si vos qualifications sont comblées, ce boni peut être mérité chaque mois.
14. Quiconque créant et/ou passant des commandes de produits par le biais de comptes de membres/distributeurs/chefs d'entreprise factices ou utilisant la carte de crédit d'une autre personne sans sa permission, ou essayant de manipuler cet incitatif feront l'objet de tous les recours pour bris de contrat énoncés dans les P&R, jusqu'à la cessation. La Compagnie surveille les adresses d'expédition, les adresses de facturation et les cartes de crédit.

FAQ du boni de loyauté

Qu'est-ce que le programme du boni de loyauté?

Le programme du boni de loyauté récompense les distributeurs et les chefs d'entreprise qui participent au programme de Récompenses de loyauté Shaklee en aidant d'autres personnes à participer également au programme de Récompenses de loyauté. Un méritant peut mériter des bonis de 50 \$, 250 \$ ou 1 500 \$ chaque mois pour avoir complété le palier d'une structure de nouveaux distributeurs/chefs d'entreprise qui participent au programme de Récompenses de loyauté.

Comment le programme de bonis de loyauté fonctionne-t-il?

50 \$: vous devez avoir trois distributeurs et/ou membres surclassés distributeurs et ayant adhéré ou s'étant surclassés le 1^{er} septembre 2020 ou après avec une commande minimum de loyauté de 150 \$ dans le même mois civil.

250 \$: vos trois distributeurs parrainés personnellement doivent avoir chacun trois autres distributeurs et/ou membres surclassés distributeurs ayant adhéré ou s'étant surclassés le 1^{er} septembre 2020 ou après avec une commande minimum de loyauté de 150 \$ dans le même mois civil.

1 500 \$: vos neuf distributeurs qualifiés doivent avoir chacun trois autres distributeurs et/ou membres surclassés distributeurs ayant adhéré ou s'étant surclassés le 1^{er} septembre 2020 ou après avec une commande minimum de loyauté de 150 \$ dans le même mois civil.

Le boni sera payé au parrain de placement – non au parrain original.

Comment la lignée de parrainage fonctionne-t-elle pour les bonis de loyauté?

Contrairement aux bonis Club Étoile, qui sont payés au parrain original, les bonis de loyauté sont déterminés par le parrain de placement. Par exemple, si Catherine parraine Kevin en tant que nouveau distributeur et place Kevin sous Kelly, Kelly serait le parrain de placement et elle compterait Kevin comme un de ses distributeurs de 1^{er} palier.

Les distributeurs et/ou chefs d'entreprise doivent-ils avoir leur propre commande de loyauté pour participer aux bonis de loyauté?

Oui. Le distributeur ou chef d'entreprise doit avoir sa propre commande de loyauté de 150 \$ et plus traitée dans le mois civil afin d'être admissible pour mériter des bonis de loyauté dans ce mois.

Qu'est-ce qui est considéré une commande de loyauté qualifiée?

Seules les adhésions de nouveaux distributeurs ou les surclassements de membre à distributeur en date du 1^{er} septembre 2020 ou après peuvent occuper une place dans la structure de loyauté afin de compter pour le boni de loyauté de leur parrain direct (placement).

Qu'est-ce qui est considéré une commande de loyauté qualifiée?

Toutes les commandes de loyauté doivent être les deuxièmes commandes ou les commandes subséquentes (c.-à-d., elles ne peuvent pas être des commandes d'adhésion). Pour ceux qui ont adhéré entre le 1^{er} et le 30 septembre 2020, pour qu'une deuxième commande compte comme un de vos trois méritants requis dans le 1^{er} palier, elle doit être passée après le 1^{er} octobre 2020.

Comment le scénario de roulement vers le haut fonctionne-t-il pour le programme de boni de loyauté?

Aucune compression ne peut être appliquée pour ce programme. Par exemple, si un distributeur/chef d'entreprise de 2^e palier n'est plus qualifié (c.-à-d., s'il n'est pas admissible au boni, son compte est désactivé ou il est reclassé membre), un distributeur/chef d'entreprise de 3^e palier NE PEUT PAS être comprimé vers le 2^e palier aux fins de cet incitatif. Le distributeur/chef d'entreprise de 3^e palier doit plutôt être remplacé par un distributeur/chef d'entreprise qualifié et admissible avec une commande de loyauté qualifiée ayant le bon nombre de distributeurs/chefs d'entreprise avec une commande de loyauté qualifiée; autrement, les distributeurs/chefs d'entreprise supérieurs au distributeur/chef d'entreprise manquant mériteront un boni de loyauté de niveau inférieur.

Si un distributeur dans ma structure est promu chef d'entreprise, puis-je encore compter cette personne comme une de mes trois personnes?

Oui. Tous les distributeurs et chefs d'entreprise continueront de compter comme vos trois personnes chaque mois à condition d'être qualifiées avec leur propre commande de loyauté de 150 \$ chaque mois (et ils n'ont pas besoin d'être consécutifs).

Si j'ai complété les trois paliers de la structure de bonis de loyauté et un de mes distributeurs qualifiés ne passe pas de commande de loyauté de 150 \$, devrai-je tout recommencer?

Non. Il vous suffit de remplacer le distributeur qui ne passe pas de commande de loyauté de 150 \$ par un autre distributeur ayant adhéré le mois précédent (mais après le 1^{er} septembre 2020) et qui passe une commande de loyauté qualifiée de 150 \$. Si aucun remplacement n'est trouvé, le distributeur recevra le plus haut boni de loyauté pour lequel il est pleinement qualifié.

Y a-t-il une exigence de volume supplémentaire pour mériter un boni de loyauté?

Non. Les seules exigences sont que VOUS et chacun des distributeurs dans votre structure de boni de loyauté (ayant adhéré ou s'étant surclassé le 1^{er} septembre 2020 ou après) soyez qualifié avec une commande de loyauté minimum de 150 \$ chaque mois afin de mériter un boni.