

La santé est la ligne qui nous relie tous



Bonjour

La santé est la ligne qui nous relie tous

Opportunité Shaklee

Shaklee®



Bâtissez un meilleur lendemain aujourd'hui.

Depuis 1956, Shaklee innove dans le domaine du mieux-être. Nous apportons le mieux-être à tous les aspects de la vie des gens, depuis leur santé physique, jusqu'à leur maison et la planète.

Nous aspirons à la transparence dans chaque produit que nous créons et allons bien au-delà des normes de l'industrie pour tester et nous assurer que ce que nous produisons est aussi sûr que possible. Notre compagnie est la première au monde à être certifiée climat neutre.

Mais nous faisons plus que concevoir les meilleurs produits de nutrition, de soins personnels, de beauté propre et d'entretien ménager. Nous rassemblons les gens qui partagent un objectif simple: rendre la bonne santé possible.

Notre communauté ne connaît ni âge ni limites. Nous nous appelons Generation Health et nous sommes ici pour nous entraider par l'amitié, le mentorat et des modes de vie sains parce que la santé est la ligne qui nous relie tous.



santé physique

Un choix de mode de vie et produits qui favorisent la santé générale



santé financière

La capacité de gagner un revenu supplémentaire qui peut améliorer la qualité de vie*

véritable mieux-être



santé émotionnelle

La connexion et une communauté qui renforcent et soutiennent le succès



santé environnementale

Des pratiques durables qui rendent la planète plus saine pour tous

*Shaklee ne fait aucune promesse ni ne donne aucune garantie quant à l'obtention d'un revenu supplémentaire ou de toute autre possibilité de gains. Le succès ou l'échec de chaque ambassadeur Shaklee, comme pour toute autre opportunité d'affaires, dépend de vos propres compétences et de vos efforts personnels.

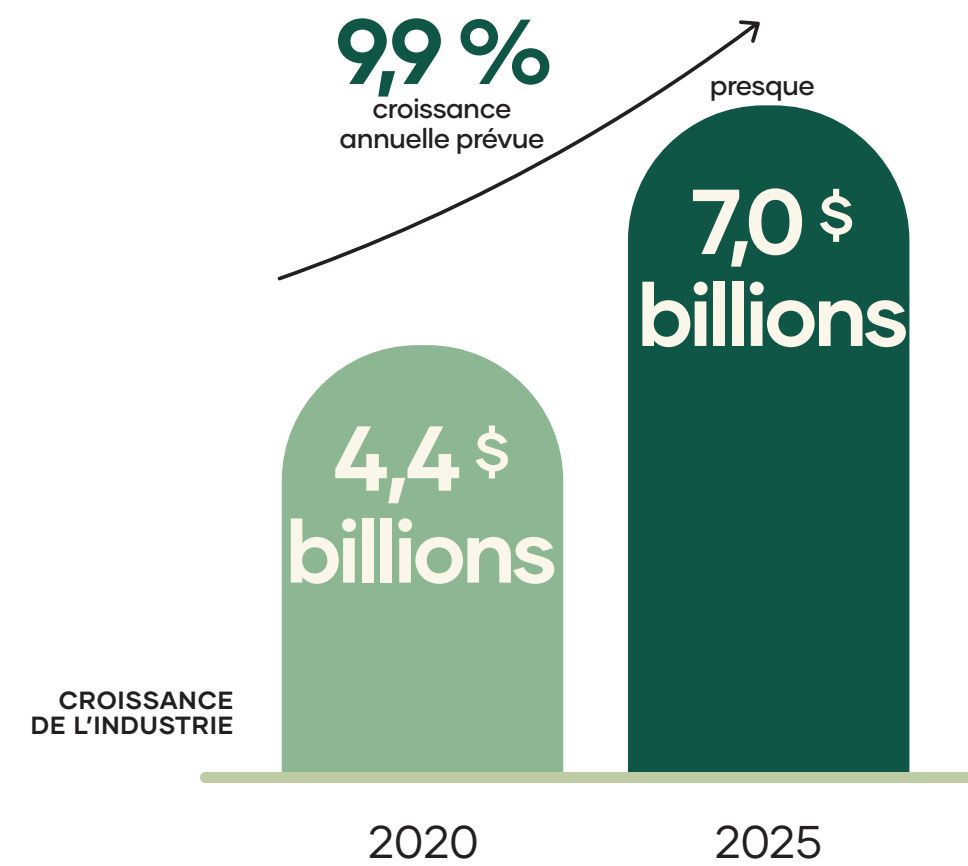
Les ambassadeurs Shaklee ne sont pas rémunérés pour le recrutement et le parrainage d'autres ambassadeurs Shaklee.

Le Plan de Rémunération Shaklee est nouveau et a un historique de gains limité. Les résultats financiers de tous les ambassadeurs Shaklee pour l'année précédente dans le cadre des plans de rémunération actuels sont présentés dans le Tableau des revenus moyens Shaklee qui se trouve à <https://ca.shaklee.com/earnings> et qui ne comprend pas les coûts des ambassadeurs.

L'industrie de mieux-être et le marché de suppléments sont en plein essor

Le mieux-être est une industrie durable. Il est à l'épreuve du temps, attire des clients pour la vie et possède une forte croissance prévue.

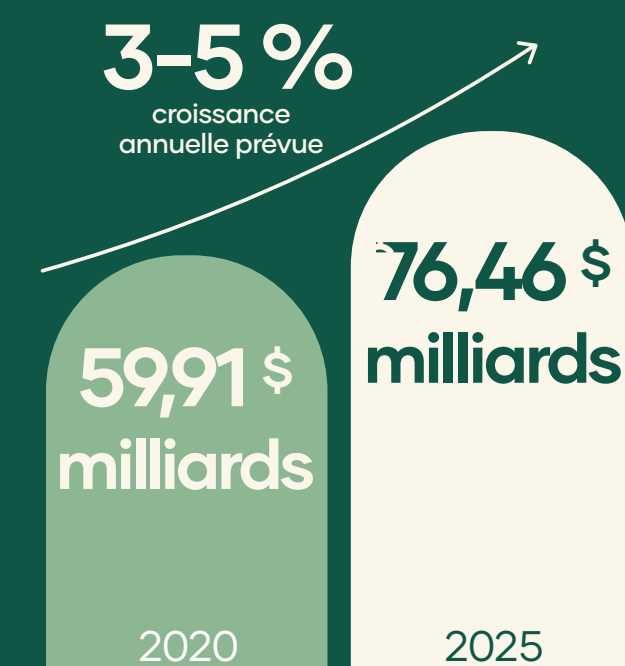
Selon *Global Wellness Institute*, l'économie mondiale du mieux-être a été évaluée à 4,4 billions de dollars en 2020, elle devrait croître de 9,9 % par an, atteindre près de 7,0 billions de dollars en 2025 et représenter 5,1 % de la production économique mondiale en 2030.¹



Croissance des entreprises de suppléments

En 2021, l'industrie des suppléments était évaluée à 59,91 milliards de dollars. Elle devrait croître de 3 à 5 % d'ici 2025.²

²Source: *The Nutrition Business Journal*



Une clientèle croissante de milléniaux, de membres de la génération X et de personnes âgées



Jusqu'à 94% des Nord-Américains adultes n'obtiennent pas une nutrition complète. Il y a une prise de conscience accrue quant à la nécessité de combler l'écart nutritionnel. Quelques 42 % des membres de la génération X et 47 % des milléniaux interrogés ont déclaré avoir commencé à prendre des suppléments au cours des 1-5 dernières années.¹⁰



Le saviez-vous?

Les membres de la génération X dépensent en moyenne 82,06 \$ par achat en vitamines et suppléments et les milléniaux dépensent 62,73 \$.¹¹

REMARQUE: Toutes les statistiques sont fondées sur les résultats américains pour assurer l'exactitude des rapports et des analyses.

Vous avez des objectifs. Nous pouvons vous aider à les atteindre.

Il y a là une possibilité. Pas seulement de gagner un revenu supplémentaire qui améliore la qualité de vie, mais pour faire l'expérience du mieux-être avec un groupe de personnes qui partagent vos valeurs.

Il s'agit de croissance, à la fois de croissance personnelle et de croissance de votre potentiel de gain. Avec nous, vous pouvez atteindre vos objectifs de revenu supplémentaire, établir des liens significatifs et devenir un leader d'opinion dans l'espace du mieux-être.

**Le mieux-être vous a amené ici.
Où vous emmènera-t-il ?**

nous avons versé plus de

9 \$ milliards

en commissions à ce jour*

*Shaklee ne fait aucune promesse ni ne donne aucune garantie quant à l'obtention d'un revenu supplémentaire ou de toute autre possibilité de gains. Le succès ou l'échec de chaque ambassadeur Shaklee, comme pour toute autre opportunité d'affaires, dépend de vos propres compétences et de vos efforts personnels.

Les ambassadeurs Shaklee ne sont pas rémunérés pour le recrutement et le parrainage d'autres ambassadeurs Shaklee.

Le Plan de Rémunération Shaklee est nouveau et a un historique de gains limité. Les résultats financiers de tous les ambassadeurs Shaklee pour l'année précédente dans le cadre des plans de rémunération actuels sont présentés dans le Tableau des revenus moyens Shaklee qui se trouve à <https://ca.shaklee.com/earnings> et qui ne comprend pas les coûts des ambassadeurs.

Commencez à partager et faire de l'argent



Scannez ici pour regarder une vidéo avec tous les détails de partage et de gains.

30 %
pendant les 30
premiers jours

Recevez une commission de 30 % sur tous les achats effectués par votre nouveau client pendant les 30 premiers jours*.

75 \$
de boni

En plus de ces commissions, recevez 75 \$ pour chaque tranche de 500 \$ achetés par trois nouveaux clients et plus chaque mois*.

10-40 %
sur les clients
récurrents

Recevez une commission de 10-40 % sur tous les achats des clients récurrents*.

*Shaklee ne fait aucune promesse ni ne donne aucune garantie quant à l'obtention d'un revenu supplémentaire ou de toute autre possibilité de gains. Le succès ou l'échec de chaque ambassadeur Shaklee, comme pour toute autre opportunité d'affaires, dépend de vos propres compétences et de vos efforts personnels.

Les ambassadeurs Shaklee ne sont pas rémunérés pour le recrutement et le parrainage d'autres ambassadeurs Shaklee.

Le Plan de Rémunération Shaklee est nouveau et a un historique de gains limité. Les résultats financiers de tous les ambassadeurs Shaklee pour l'année précédente dans le cadre des plans de rémunération actuels sont présentés dans le Tableau des revenus moyens Shaklee qui se trouve à <https://ca.shaklee.com/earnings> et qui ne comprend pas les coûts des ambassadeurs.

Récompenses et expériences

Notre Plan de Rémunération n'est qu'une partie de la façon dont nous vous remercions de vos efforts.

En tant qu'ambassadeur, vous pouvez également mériter des récompenses et de la reconnaissance chaque trimestre pour avoir partagé Shaklee avec de nouveaux clients et ambassadeurs.



Incitatif trimestriel

Méritez des prix et des expériences exclusives en recrutant de nouveaux clients et ambassadeurs.

Voyages incitatifs Découvrez le monde avec Shaklee.

Lorsque vous atteignez vos objectifs d'incitatifs trimestriels avec un travail acharné, vous serez admissible à des voyages luxueux dans des destinations exotiques comme Cancun, Hawaï et Cabo, où vous pourrez créer des souvenirs inoubliables qui en valent l'effort*.

Reconnaissance

Les cadeaux haut de gamme, les expériences uniques et les célébrations qui mettent en valeur vos réalisations ne sont que quelques-unes des récompenses que vous mériterez en développant votre entreprise Shaklee.

*Pour en savoir plus sur tous les incitatifs, les récompenses et la reconnaissance, y compris les règles et les exigences complètes, visitez events.shaklee.com.

La santé est la ligne qui nous relie tous

La santé est la ligne

La santé est la ligne qui nous relie tous

Bonis d'avancement de rang et bonis auto

Boni d'avancement de rang

Méritez jusqu'à 20 000 \$ en avançant en rang grâce au boni d'avancement de rang de 2024*.

RANG [†]	MAINTIEN REQUIS [‡]	MINIMUM DES CLIENTS DE DÉTAIL AVEC COMMANDES PAR MOIS	VOLUME DES CLIENTS DE DÉTAIL MINIMUM PAR MOIS [§]	EXIGENCE D'AUGMENTATION DE VO MENSUEL [¶]	PRIX [¶]
Directeur	Accéder + maintenir 3 mois consécutifs	6	500		Inscription au Sommet de Leadership et une nuit à l'hôtel [#]
Directeur senior	Accéder + maintenir 3 mois consécutifs	6	500	✓	1 000 \$
Coordonnateur	Accéder + maintenir 3 mois consécutifs	6	500	✓	2 000 \$
Coordonnateur senior	Accéder + maintenir 3 mois consécutifs	6	500	✓	2 500 \$
Coordonnateur exécutif	Accéder + maintenir 3 mois consécutifs	6	500	✓	4 000 \$
Coordonnateur exécutif senior	Accéder + maintenir 3 mois consécutifs	6	500	✓	5 000 \$
Coordonnateur-clé	Accéder + maintenir 3 mois consécutifs	6	500	✓	7 500 \$
Coordonnateur-clé senior	Accéder + maintenir 3 mois consécutifs	6	500	✓	10 000 \$
Maître-coordonnateur	Accéder + maintenir 3 mois consécutifs	6	500	✓	20 000 \$
Maître-coordonnateur senior	Accéder + maintenir 3 mois consécutifs	6	500	✓	20 000 \$
Maître-coordonnateur présidentiel	Accéder + maintenir 3 mois consécutifs	6	500	✓	20 000 \$

*Shaklee ne fait aucune promesse ni ne donne aucune garantie quant à l'obtention d'un revenu supplémentaire ou de toute autre possibilité de gains. Le succès ou l'échec de chaque ambassadeur Shaklee, comme pour toute autre opportunité d'affaires, dépend de vos propres compétences et de vos efforts personnels. Les ambassadeurs Shaklee ne sont pas rémunérés pour le recrutement et le parrainage d'autres ambassadeurs Shaklee. Le Plan de Rémunération Shaklee est nouveau et a un historique de gains limité. Les résultats financiers de tous les ambassadeurs Shaklee pour l'année précédente dans le cadre des plans de rémunération actuels sont présentés dans le Tableau des revenus moyens Shaklee qui se trouve à <https://ca.shaklee.com/earnings> et qui ne comprend pas les coûts des ambassadeurs.

†Il faut accéder au nouveau rang payé supérieur à votre rang de base de 2023.

‡Il faut accéder au nouveau rang payé supérieur sans avoir recours à un mois de grâce.

§Le volume de groupe personnel de vos clients et de vos membres doit être égal ou supérieur à 500 VP chaque mois pendant la période d'admissibilité.

¶Votre VO doit être supérieur à votre VO le mois précédant votre avancement de rang chaque mois pendant la période de qualification.

#Vous pouvez mériter jusqu'à trois bonis d'avancement de rang à la fois et jusqu'à un maximum de 20 000 \$ en 2024.

¶Vous pouvez mériter jusqu'à trois bonis d'avancement de rang à la fois et jusqu'à un maximum de 20 000 \$ en 2024.

#Pour être admissible au remboursement d'une nuit à l'hôtel, le directeur méritant d'un avancement de rang doit s'inscrire au Sommet de Leadership et y participer et réserver dans l'un de nos hôtels officiels de Sommet de Leadership Shaklee.

Les ambassadeurs Shaklee ne sont pas rémunérés pour le recrutement et le parrainage d'autres ambassadeurs Shaklee. Pour en savoir plus sur le Plan de Rémunération Shaklee, adressez-vous à votre ambassadeur Shaklee ou visitez ca.shaklee.com.

Pour connaître toutes les exigences, consultez les règlements relatifs aux bonis d'avancement de rang à <https://events.shaklee.com/rank-up-bonus-can/>.

Programme boni auto

Qualifiez-vous pour des paiements et des mises de fonds mensuels.

Méritez des paiements d'auto chaque mois pendant un maximum de 36 mois.

Réservez jusqu'à six mois de bonis à utiliser pour une location ou une mise de fonds*.

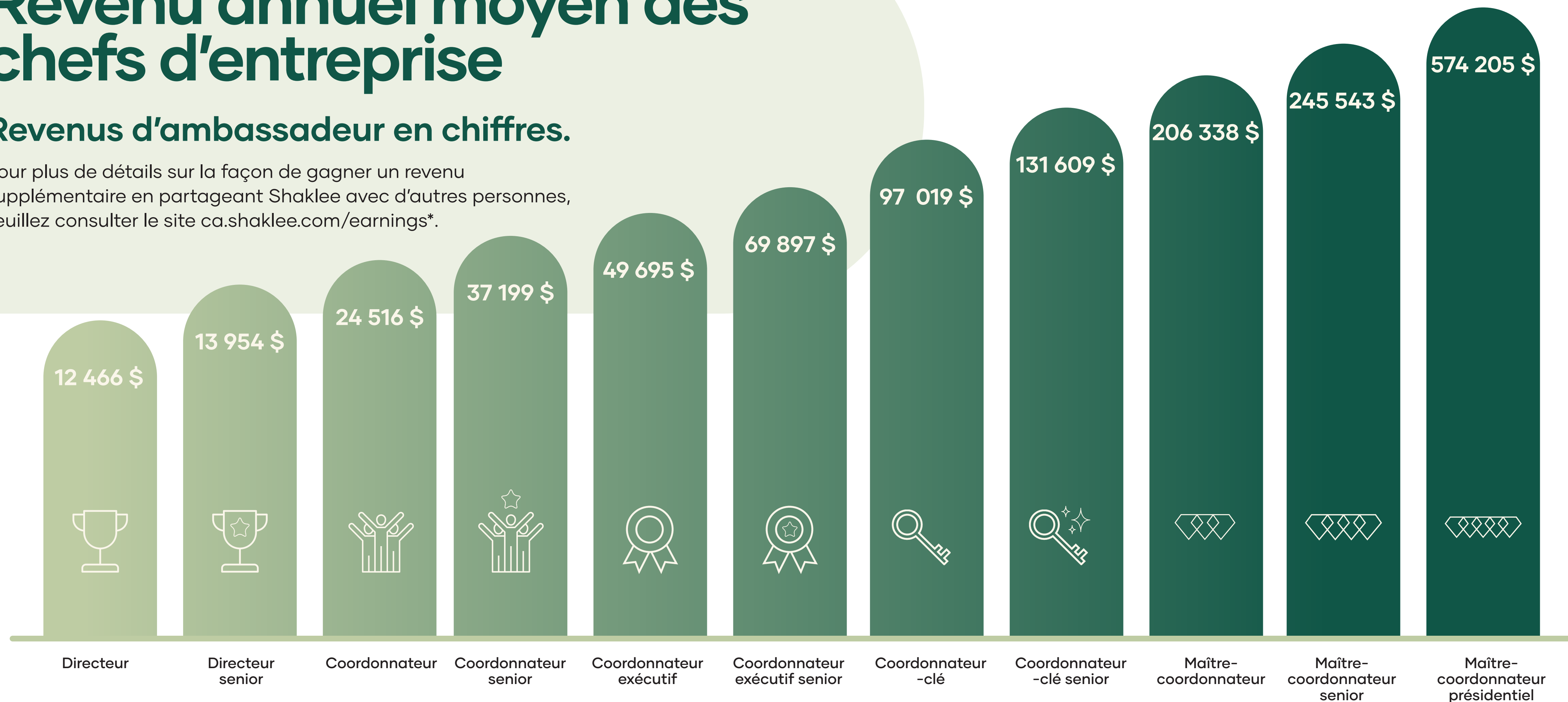
RANGS DE CHEFS D'ENTREPRISE	VOLUME VOITURE REQUIS (VENTES DE PRODUITS)	PÉRIODE DE QUALIFICATION	PAIEMENT CARBURANT/HYBRIDE
Directeur senior	5 000	3 mois consécutifs	Méritez 225 \$ / 250 \$
Coordonnateur senior	7 000	3 mois consécutifs	Méritez 325 \$ / 375 \$
Coordonnateur exécutif senior	9 000	3 mois consécutifs	Méritez 400 \$ / 450 \$
Coordonnateur-clé senior	13 000	3 mois consécutifs	Méritez 450 \$ / 500 \$
Maître-coordonnateur	15 000	3 mois consécutifs	Méritez 500 \$ / 600 \$
Maître-coordonnateur présidentiel	23 000	3 mois consécutifs	Méritez 1 400 \$ / 1 500 \$

*Pour plus de détails sur la façon de mériter des bonis Club Étoile et toutes les autres commissions, veuillez consulter les règlements officiels sur chacun à shaklee.com/earnings. Ces offres sont uniquement valides pour les ambassadeurs Shaklee au Canada et aux États-Unis.

Revenu annuel moyen des chefs d'entreprise

Revenus d'ambassadeur en chiffres.

Pour plus de détails sur la façon de gagner un revenu supplémentaire en partageant Shaklee avec d'autres personnes, veuillez consulter le site ca.shaklee.com/earnings*.



*Shaklee ne fait aucune promesse ni ne donne aucune garantie quant à l'obtention d'un revenu supplémentaire ou de toute autre possibilité de gains. Le succès ou l'échec de chaque ambassadeur Shaklee, comme pour toute autre opportunité d'affaires, dépend de vos propres compétences et de vos efforts personnels. Les résultats financiers de tous les ambassadeurs Shaklee pour l'année précédente dans le cadre des plans de rémunération actuels sont présentés dans le Tableau des revenus moyens Shaklee qui se trouve à www.ca.shaklee.com/earnings et qui ne comprend pas les coûts des ambassadeurs.

Les ambassadeurs Shaklee ne sont pas rémunérés pour le recrutement et le parrainage d'autres ambassadeurs Shaklee. Pour plus de détails sur le Plan de Rémunération Shaklee, parlez à votre ambassadeur Shaklee ou visitez ca.shaklee.com.

Qu'y-a-t-il en réserve pour vous?



Faites de l'argent

Vous êtes payé par dépôt direct chaque semaine pour les bonis admissibles*.

Souplesse

Travaillez sur n'importe quel appareil, n'importe quand, n'importe où.

Aucune obligation

Pas de stock. Pas d'expédition de produits. Aucuns frais d'annulation. Aucune réunion à domicile requise.

Communauté

Nos gens travaillent pour un monde plus sain. Et vous pouvez faire partie de cela. Tous sont les bienvenus. Chacun a sa place.

Santé personnelle

Aidez les gens, y compris vous-même, à vivre de leur mieux. Soyez le premier à essayer de nouveaux produits et obtenir un rabais spécial.



*Il faut être inscrit au dépôt direct pour être rémunéré chaque semaine. Pour plus de détails sur la façon de mériter des bonis Club Étoile et toutes les autres commissions, veuillez consulter les règlements officiels pour chacune d'eux à ca.shaklee.com/earnings.

Ces offres ne sont valides que pour les ambassadeurs Shaklee au Canada et aux États-Unis.

Les ambassadeurs Shaklee ne sont pas rémunérés pour le recrutement et le parrainage d'autres ambassadeurs Shaklee. Pour en savoir plus sur le Plan de Rémunération Shaklee, adressez-vous à votre ambassadeur Shaklee ou visitez ca.shaklee.com.



Vidéos en diffusions en direct

Accédez à une bibliothèque numérique de formation à l'intégration, de formation d'entreprise, de formation sur les produits et de vidéos de formation de ventes, ainsi qu'à des diffusions hebdomadaires en direct.

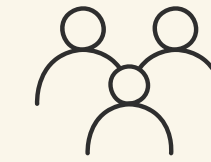


Application mobile

Récupérer facilement des informations sur les produits, le matériel de marketing et des conseils de ventes pour travailler en déplacement.

Vous êtes prêt pour le succès

En 65+ ans d'activité, nous avons appris une ou deux choses. Nous partagerons tout ce que nous savons avec vous grâce à des outils de formation faciles à utiliser et conçus pour votre succès.



Soutien individuel et de groupe

Joignez-vous aux groupes de soutien et de formation en ligne et recevez un encadrement individuel de votre mentor.



Outils de gestion

Utilisez des guides et des outils de suivi pour suivre vos progrès et atteindre vos objectifs.

Nous sommes présents pour un monde plus sain.

Les ambassadeurs Shaklee aident à améliorer la façon dont le monde pense au mieux-être en partageant ce que cela signifie pour eux.



Scanner le QR pour voir toutes les vidéos.



De grandes choses vous attendent de l'autre côté du oui

Trouvez votre chemin, votre but et votre communauté en devenant le prochain ambassadeur Shaklee.

Option 1

Trousse Visez le Mieux-Être + Trousse Démarrage d'Entreprise

199 \$ + 49,95 \$ (valeur de 330 \$)

Démarrez votre entreprise de mieux-être en établissant votre parcours personnalisé vers le mieux-être véritable et des habitudes saines en 5 minutes avec la Trousse Visez le Mieux-Être – des produits cliniquement éprouvés conçus par les pionniers du mieux-être.

Comprend également tout ce qu'il vous faut pour démarrer votre nouvelle entreprise: votre Vitrine Shaklee pour vendre en ligne, des applications mobiles pour vous aider à gérer votre entreprise, du soutien et de la formation pour vous aider à démarrer.



Sélectionnez votre plaquette quotidienne Vitalizer^{MC}. Il y en a une personnalisée pour les femmes, les hommes et les adultes actifs de plus de 50 ans.

+



Sélectionnez votre protéine et saveur de Boisson Frappée Life^{MC}

+



Sélectionnez votre Booster: Décidez si vous souhaitez plus d'énergie, des antioxydants, des légumes verts biologiques, des nutriments thermogéniques ou des produits de détoxification santé.



Option 2

Trousse Démarrage d'Entreprise

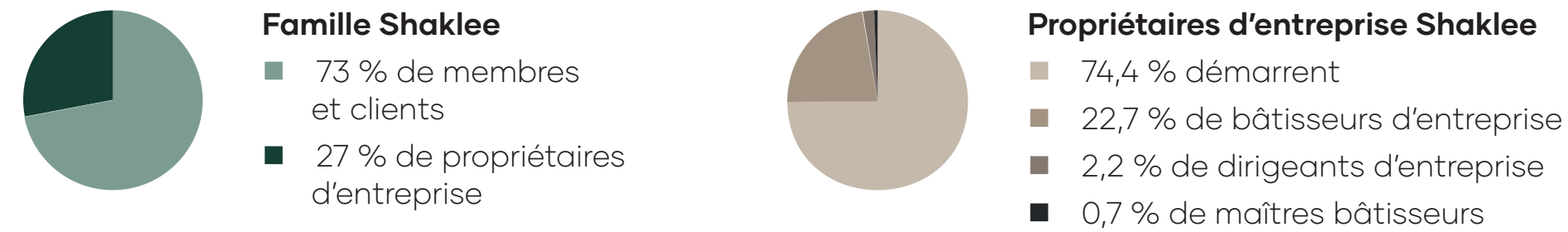
49,95 \$

Une Vitrine Shaklee pour vendre en ligne, des applications mobiles pour vous aider à gérer votre entreprise, du soutien et de la formation pour vous aider à démarrer.

L'Opportunité Shaklee

Énoncé des revenus annuels moyens de 2022

Nous croyons que chacun a le droit de vivre sa meilleure vie. Vivre une vie saine, avec un sens et un but, avec la possibilité d'un revenu supplémentaire et flexible. Votre entreprise Shaklee vous appartient et nous voulons que vous vous épanouissiez avec elle*.



MEMBRES ET CLIENTS

73 % de nos gens sont des clients (~3 %) et des membres (~70 %) qui utilisent et aiment les produits Shaklee. Les clients et les membres ne poursuivent pas l'Opportunité d'affaires Shaklee, mais ceux qui adhèrent en tant que membres ont toujours accès à des avantages exclusifs comme:



Prix de membre pour tous les produits Shaklee



Expédition gratuite pour toutes les commandes de 150 \$ et plus et même tarif pour tout le reste



Méritez jusqu'à 15 % de leurs achats en points de loyauté à échanger contre un produit gratuit avec une commande de loyauté mensuelle de 150 \$ et plus†

PROPRIÉTAIRES D'ENTREPRISE*

27 % de nos gens sont des propriétaires d'entreprise Shaklee. Certains ne font que démarrer, tandis que d'autres maîtrisent l'exploitation de leur entreprise, mais tous ont le potentiel de mériter des bonis et des commissions!

PAYÉ CHAQUE SEMAINE*

Boni Club Étoile:
Vous pouvez mériter jusqu'à 15 bonis Club Étoile chaque mois!

PAYÉ CHAQUE MOIS*

Commissions:
Découvrez votre potentiel de revenu avec les tableaux de revenus à la page suivante

Démarrage

Les ambassadeurs et les associés représentent 74,4 % de nos propriétaires d'entreprise Shaklee. Ce sont nos premiers rangs et ceux-ci ne font que commencer en tant que propriétaires d'entreprise Shaklee.

NIVEAU DE LEADERSHIP	MOYENNE DU 1/3 INFÉRIEUR	MOYENNE	MOYENNE DU 1/3 SUPÉRIEUR
Ambassadeur (35,1 %)	144 \$	750 \$	1 661 \$
Associé (39,3 %)	246 \$	1 350 \$	2 876 \$

BÂTISSEURS D'ENTREPRISE

22,7 % des propriétaires d'entreprise de Shaklee sont nos bâtisseurs d'entreprise: directeurs, directeurs seniors, coordonnateurs et coordonnateurs seniors. Ils partagent Shaklee avec de nouvelles personnes et développent les compétences des membres de leur équipe.

NIVEAU DE LEADERSHIP	MOYENNE DU 1/3 INFÉRIEUR	MOYENNE	MOYENNE DU 1/3 SUPÉRIEUR
Directeur (14,6 %)	5 049 \$	12 466 \$	23 153 \$
Directeur senior (2,0 %)	7 251 \$	13 954 \$	24 095 \$
Coordonnateur (3,8 %)	10 601 \$	24 516 \$	42 107 \$
Coordonnateur senior (2,4 %)	17 948 \$	37 199 \$	63 343 \$

DIRIGEANTS D'ENTREPRISE

Les dirigeants d'entreprise représentent 2,2 % et comprennent nos coordonnateurs exécutifs, coordonnateurs exécutifs seniors, coordonnateurs-clés et coordonnateurs-clés seniors. Ces personnes sont des propriétaires d'entreprise Shaklee sérieux qui embrassent pleinement l'achèvement de leurs comportements vitaux Shaklee quotidiens.

NIVEAU DE LEADERSHIP	MOYENNE DU 1/3 INFÉRIEUR	MOYENNE	MOYENNE DU 1/3 SUPÉRIEUR
Coordonnateur exécutif (0,6 %)	27 251 \$	49 695 \$	80 634 \$
Coordonnateur exécutif senior (0,8 %)	42 866 \$	69 897 \$	103 787 \$
Coordonnateur-clé (0,6 %)	55 311 \$	97 019 \$	152 051 \$
Coordonnateur-clé senior (0,2 %)	85 657 \$	131 609 \$	190 448 \$

MAÎTRES BÂTISSEURS

0,7 % sont des maîtres bâtisseurs, nos rangs les plus prestigieux de maître-coordonnateur, maître-coordonnateur senior et maître-coordonnateur présidentiel. Ils ont vraiment maîtrisé leurs rôles en tant que propriétaires d'entreprise Shaklee et récoltent les bénéfices de leur travail acharné.

NIVEAU DE LEADERSHIP	MOYENNE DU 1/3 INFÉRIEUR	MOYENNE	MOYENNE DU 1/3 SUPÉRIEUR
Maître-coordonnateur (0,5 %)	111 995 \$	206 338 \$	334 239 \$
Maître-coordonnateur senior (0,1 %)	158 978 \$	245 543 \$	356 512 \$
Maître-coordonnateur présidentiel (0,1 %)	323 092 \$	574 205 \$	925 379 \$

*Les revenus américains moyens annuels pour 2022 sont basés sur les montants mensuels rapportés sur le Formulaire 1099-NEC pour toutes les personnes à ce rang. La somme de ces moyennes mensuelles est le chiffre indiqué ci-dessus. Les résultats varient selon l'effort. Ces revenus ne comprennent pas les coûts d'exploitation d'une entreprise Shaklee. Le seul coût requis est un frais d'adhésion de 4995 \$, qui comprend trois mois de services de site web personnel. Après trois mois, le service de site web personnel est facultatif à 14,95 \$ par mois. Shaklee ne garantit pas qu'un niveau de revenu particulier sera atteint. Les nouveaux ambassadeurs ayant adhéré à Shaklee en 2022 et qui n'ont pas de revenu représentent 21,6 % du total des ambassadeurs (non inclus ci-dessus). Les pourcentages dans le premier diagramme circulaire sont basés sur la population active totale de Shaklee, y compris les clients, les membres et tous les propriétaires d'entreprise.

†Voir les détails de qualification pour les récompenses de loyauté à ca.shaklee.com.

‡Il faut être inscrit au dépôt direct pour être rémunéré chaque semaine. Pour plus de détails sur la façon de gagner des bonis Club Étoile et toutes les autres commissions, veuillez consulter les règlements officiels de chacun sur ca.shaklee.com/earnings. Ces offres ne sont valides que pour les ambassadeurs Shaklee au Canada et aux États-Unis.

Sources

- 1 The Global Wellness Economy: Looking Beyond COVID. Global Wellness Institute, December 2021.
- 2 Supplement Business Report. Nutrition Business Journal, June 2022.
- 3 Wallace TC, McBurney M, Fulgoni VL 3rd. Multivitamin/mineral supplement contribution to micronutrient intakes in the United States, 2007-2010. *J Am Coll Nutr.* 2014;33(2):94-102.
- 4 Fulgoni VL 3rd, Keast DR, Bailey RL, Dwyer J. Foods, fortificants, and supplements: Where do Americans get their nutrients? *J Nutr.* 2011 Oct;141(10):1847-54.
- 5 Bailey RL, Fulgoni VL 3rd, Keast DR, Dwyer JT. Examination of vitamin intakes among US adults by dietary supplement use. *J Acad Nutr Diet.* 2012 May;112(5):657-63.
- 6 Bailey RL, Fulgoni VL 3rd, Keast DR, Dwyer JT. Dietary supplement use is associated with higher intakes of minerals from food sources. *Am J Clin Nutr.* 2011 Nov;94(5):1376-81.
- 7 Agarwal S, Reider C, Brooks JR, Fulgoni VL 3rd. Comparison of prevalence of inadequate nutrient intake based on body weight status of adults in the United States: an analysis of NHANES 2001-2008. *J Am Coll Nutr.* 2015;34(2):126-34
- 8 2020 CRN survey reveals focus on vitamins and minerals — Available-for-purchase consumer survey reaffirms consumer confidence and trust in the industry [press release]. Washington, DC: Council for Responsible Nutrition; September 29, 2020.
- 9 Mishra S, Stierman B, Gahche JJ, Potischman N. Dietary supplement use among adults: United States, 2017-2018. NCHS Data Brief, no 399. Hyattsville, MD: National Center for Health Statistics. 2021.
- 10 2018 Beauty, Health & Wellness Survey. L.E.K. Consulting, February 2018.
- 11 Statista. "Average spend per trip on vitamins and supplements of consumers in the United States in 2019, by generation." Accessed on April 6th, 2022. (<https://www.zippia.com/advice/supplements-industry-statistics/>)

Shaklee®

