



# El Dream Plan de Shaklee: Cómo funciona

## ✓ **Cómo ganar dinero con Shaklee— Tus nueve fuentes de ingresos\***

### **1. Bonos GOLD\*\***

Este uno de los primeros métodos para ganar ingresos con Shaklee. Por cada SUPER GOLD PAK que tú vendas personalmente, tú **ganarás un Bono GOLD de \$150**. Ganarás un **Bono GOLD de \$100** por **cada** GOLD PLUS PAK que vendas personalmente. Por **cada** GOLD PAK que vendas personalmente ganarás un **Bono GOLD de \$50**. Este bono se paga por la venta de los productos incluidos en el GOLD PAK seleccionado.

### **2. Bonos Power**

**Luego, puedes calificar para** obtener puntos **para Bonos Power cada vez que patrocines personalmente a alguien para que forme parte de tu grupo Shaklee con un nivel de compra de productos determinado en el mes de tu patrocinio y en los tres meses completos siguientes. Cada vez que acumules 15 puntos por patrocinio durante tu período de elegibilidad, ganarás un Bono Power de \$150. También obtendrás un nuevo período de elegibilidad de tres meses CADA vez que asciendes en el rango de Líder de negocio.**

### **3. Diferencial de precio**

**Es la ganancia que obtienes por la venta al por menor de los productos. Compras un producto a un precio y luego lo vendes a un precio más alto y tú ganas la diferencia.**

### **4. Bonos del Grupo Personal**

**Cuando tú y todos los integrantes de tu Grupo Personal<sup>‡</sup>, incluidos los clientes, generan un determinado volumen de puntos en productos cada mes, ganas un bono mensual sobre la venta de estos productos.<sup>†</sup>**

\*Para obtener información sobre el patrocinio global, ingresa a MyShaklee.com, selecciona la pestaña Mi Negocio, haz clic sobre «Shaklee Global».

\*\*Debes ser un GOLD Ambassador para ganar Bonos GOLD, *FastTRACK* e Internacionales. Te conviertes en GOLD Ambassador al comprar uno de los GOLD PAK

‡ Todos los términos en mayúsculas están definidos en la Declaración de Privilegios y Responsabilidades de los Miembros de la Familia Shaklee (“P&R”), disponible en MyShaklee.com.

† Tú debes ser un Distribuidor o más y tener un mínimo de 100 en Volumen Personal para calificar para Bonos de Grupo Personal.

## 5. Bonos FastTRACK\*

*FastTRACK* es una ruta súper poderosa de CARRERA PROFESIONAL que le da a los nuevos Líderes de Negocio Shaklee la posibilidad de ganar **hasta \$89,000** en bonos *FastTRACK*, por encima de todas las otras compensaciones\*. Es un programa de incentivo que recompensa a los NUEVOS Líderes por alcanzar rápido crecimiento a través del Dream Plan de Shaklee. Llega primero a 2,000 en Volumen de Grupo Personal ("PGV"); una vez que alcanzas rango de Director, tu reloj *FastTRACK* comienza. Luego, alcanza rangos superiores para empezar a ganar premios de dinero en efectivo.

## 6. Incentivos

**Con un sistema parecido al de los puntos de los Bonos Power, puedes ganar puntos en nuestro Programa de Puntos simple para ganar** viajes de lujo a destinos exóticos **y otras fabulosas recompensas patrocinados por Shaklee** cada año.

## 7. Bonos para automóvil

**Alcanza un Volumen de Grupo Personal de 3000 y promueve a un nuevo Director de Primera Generación personalmente, y puedes comenzar a calificar para ganar un bono mensual para automóvil hasta por tres años para obtener tu nuevo vehículo. El pago del bono mensual para automóvil que puedes ganar va aumentando a medida que asciendes de rango en Shaklee.**

## 8. Bonos de Liderazgo

Una vez que alcanzas el nivel de Director y comienzas a desarrollar a otros Directores, tú obtienes un **bono mensual** sobre en el volumen de **cada Líder de Negocio en tu organización, hasta seis generaciones**, dependiendo de tu rango.

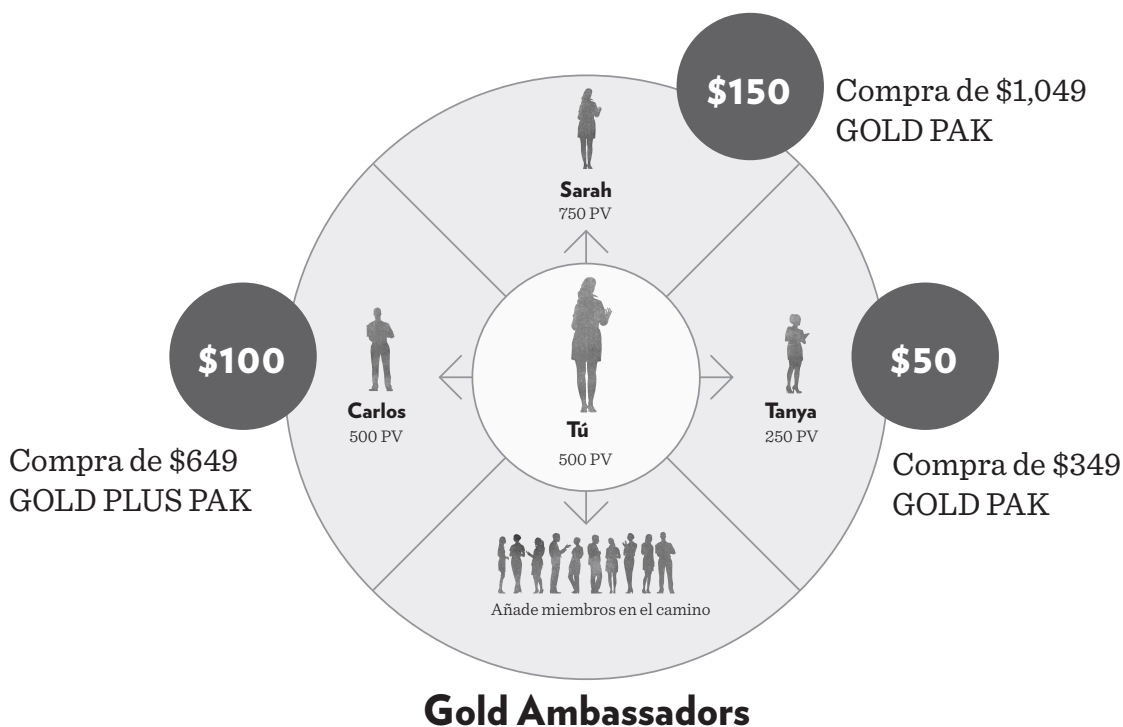
## 9. Bonos Infinity—empezando con el rango de Senior Coordinator

Los Bonos Infinity se ganan **mensualmente hasta el 8%** sobre el volumen de **TODOS** los Líderes en tu organización **hasta el infinito**, en base a tu rango y el rango de tus líderes. ¡No hay límite para el número de Líderes sobre los que puedes recibir pagos!

\*Debes ser un Gold Ambassador para ganar Bonos GOLD, *FastTRACK* e Internacionales.

# 1. Bonos GOLD

- Gana dinero de inmediato y se paga semanalmente\* cada vez que patrocinas a un GOLD Ambassadors con uno de los GOLD PAK (PAK significa «Product Action Kit», y un GOLD Ambassadors es un Distribuidor que se une a Shaklee con uno de los GOLD PAK).
- Patrocinar a un Gold Ambassador con un SUPER GOLD PAK de \$1,049 = **Bono GOLD de \$150.**
- Patrocinar a un GOLD Ambassadors con un GOLD PLUS PAK de \$699 = **Bono GOLD de \$100.**
- Patrocinar a un GOLD Ambassadors con un GOLD PAK de \$349 = **Bono GOLD de \$50.**



## ■ Beneficios de patrocinar a GOLD Ambassadors

GOLD Ambassadors:

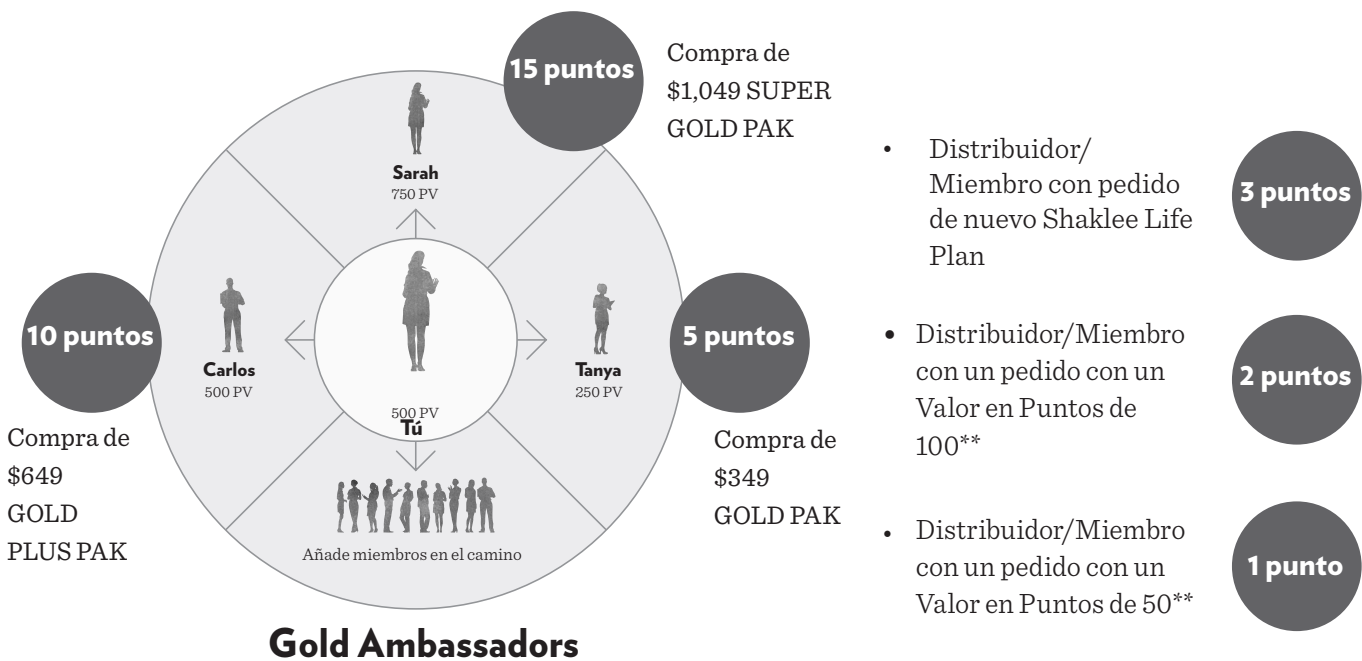
- Se interesan más por el negocio
- Utilizan 7 veces más productos todos los meses
- Colocan pedidos 5 veces más
- Patrocinan 13 veces más personas

\* Inscríbete para recibir depósitos directos y Shaklee te enviará tus Bonos GOLD en forma automática, directamente a tu cuenta bancaria todas las semanas. Tú debes ser un Gold Ambassador para obtener Bonos Gold. Para obtener más información ingresa a MyShaklee.com y escribe «direct deposit» (depósito directo) en la función de búsqueda.

## 2. Bonos Power\*

- **Gana dinero de inmediatamente, pagado semanalmente<sup>‡</sup>**
- **Disponible el mes en que te unes a Shaklee, ADEMÁS de los TRES meses siguientes y tres meses adicionales CADA vez que asciendes en el rango de Líder de Negocio.**
- **Basado en un sencillo sistema de puntos**
- **¡Acumula 15 Bonos Power y recibirás \$150!**
- **Cómo puedes ganar puntos de Bonos Power—cada vez que patrocinas PERSONALMENTE lo siguiente:**
  - **15 puntos** por cada Gold Ambassador nuevo con un **SUPER GOLD PAK**
  - **10 puntos** por cada GOLD Ambassador nuevo con la compra de un **GOLD PLUS PAK**
  - **5 puntos** por cada GOLD Ambassadors nuevo con la compra de un **GOLD PAK**
  - **3 puntos** por patrocinar a alguien con un nuevo Shaklee Life Plan
  - **2 puntos** por patrocinar a alguien con el **Nuevo Distributor Welcome Kit** o el **Nuevo Member Pack**, y un pedido con un **Valor en Puntos (PV) mínimo de 100\*\***
  - **1 punto** por patrocinar a alguien con el **Nuevo Distributor Welcome Kit** o el **Neuvo Member Pack**, y un pedido con un **Valor en Puntos (PV) mínimo de 50\*\***

Disponible en tus primeros tres meses en Shaklee\*\*\*



\*Los Miembros deben convertirse en Directores para ser elegibles para ganar Bonos Power.

‡ Debes estar inscrito para depósito directo a ser pagado semanalmente.

\*\*Consulta la explicación acerca del Valor en Puntos (PV) de los productos en la página 7.

\*\*\*Y tres meses adicionales cada vez que subes en rango de Líder de Negocio empezando el mes de la fecha efectiva de promoción.

## ✓ ¿Te fijaste cómo se van sumando los bonos?

- Patrocina personalmente a tres **GOLD Ambassadors** con un **GOLD PAK**, y obtendrás:

Bonos GOLD = \$150

+

Bonos Power = \$150

**\$300**

**¡Es suficiente para cubrir el costo de tu GOLD PAK DE \$349!** cuando añades los ingresos adicionales por Bono de Grupo Personal.

- Patrocina a tres **GOLD Ambassadors** con un **GOLD PLUS PAK**, y esa cantidad se duplica:

Bonos GOLD = \$300

+

Bonos Power = \$300

**\$600**

**¡Es suficiente para cubrir el costo de tu GOLD PLUS PAK DE \$649!** cuando añades los ingresos adicionales por Bono de Grupo Personal.

- ¡La cantidad de Bonos Power que puedes ganar durante los meses en que resultas elegible es ilimitada!\*
- ¡Y nunca hay límites de tiempo para ganar Bonos GOLD! Cada vez que patrocinas personalmente a un **GOLD Ambassador** con la compra de uno de los **GOLD PAKS**, ¡ganas un Bono GOLD!

\*Incluye el mes en que te unes a Shaklee, más los tres meses siguientes. Y tres meses adicionales cada vez que subes en rango de Líder de Negocio empezando el mes de la fecha efectiva de promoción.

### 3. Diferencial de precio

- **Es tu ganancia por la venta de productos.** Tú compras a un precio y vendes a otro.
- **Cada producto Shaklee tiene tres precios:**
  - **Precio al por menor sugerido** para clientes
  - **Precio para Miembros\*** para clientes preferidos
  - **Precio para Directores\*** para los Líderes de negocio
- **A cada producto de Shaklee se le asigna un valor en puntos (PV)** con el cual se calculan los bonos. Cada vez que se vende un producto, recibes PV por la venta del producto.



Por ejemplo:  
**Shaklee Life Plan**

Precio por menor sugerido (SRP):  
**\$287.35**

Precio para Miembros (MP):  
**\$244.25**

Precio para Directors (DP):  
**\$210.70**

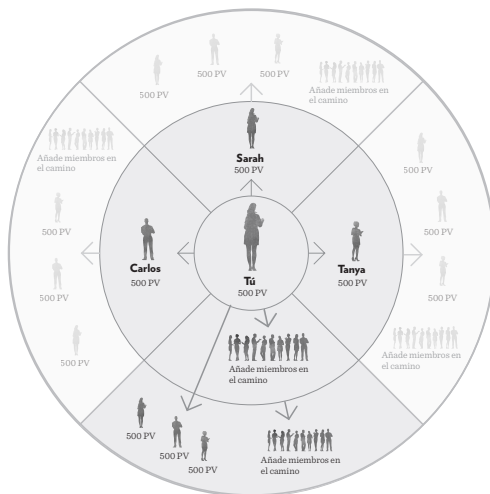
Valor en Puntos (PV\*\*):  
**166.67**

La diferencia entre precios se llama diferencial de precio

- **Cómo el diferencial gana dinero para ti**
  - Cuando tu cliente ordena productos y paga el Precio para Miembros, tú ganas un diferencial de precio del 16%. (Esta es la diferencia entre el Precio del Director y el Precio del Miembro).
  - Cuando tu cliente compra productos al Precio al por menor sugerido (SRP), tú ganas un diferencial de precio del 36%. (Esta es la diferencia entre el Precio del Director y el Precio al por menor sugerido).
- **El Valor en Puntos (PV) es muy importante** es muy valioso porque la mayor parte de los métodos para ganar dinero en Shaklee se basa en ellos.

## 4. Bonos del Grupo Personal

- Estos son los bonos mensuales que puedes ganar en base al PV generado por tu Grupo Personal
- Tu Grupo Personal = TÚ y todos los clientes y Distribuidores que conforman tu equipo personal. Cada uno de los Líderes de negocio de tu organización tiene sus propios Grupos Personales.



- **Bonos del Grupo Personal** = Bonos pagados mensualmente sobre el total del Volumen del Grupo Personal, para TI y cada Miembro/Distribuidor/GOLD Ambassador de tu Grupo Personal que genere volumen.
- El porcentaje de tus Bonos crece a medida que crece el Volumen de tu Grupo Personal (PGV)

<p><b>Volumen de tu Grupo Personal (PGV)</b></p> <p>↓</p> <p>Tus compras personales + Las compras de tus clientes + Las compras de tus Distribuidores</p>	<p>Hasta <b>4%</b> por un Volumen del Grupo Personal de 250</p> <p>Hasta <b>8%</b> por un Volumen del Grupo Personal de 500</p> <p>Hasta <b>12%</b> por un Volumen del Grupo Personal de 1000</p> <p>Hasta <b>14%</b> por un Volumen del Grupo Personal de 1500</p> <p>Hasta <b>20%</b> por un Volumen del Grupo Personal de 2000</p>	<p><b>Distribuidor</b></p> <p><b>Asociado*</b></p> <p><b>Director</b></p>
---	---	---

- Califica para el rango de Director mediante un Volumen del Grupo Personal de 2000, con una tasa de bono de Volumen de Grupo Personal de hasta el 20%
- Requisito para todos para calificar para recibir Bonos del Grupo Personal: Tener un Valor en Puntos (PV) mínimo de 100 puntos personales provenientes de sus propias compras y ser un Distribuidor.

\*Este es el título de Shaklee para un Volumen de Grupo Personal de 1000 a 1999.





## La importancia de los Bonos del Grupo Personal

### ■ Ganas más dinero a medida que crece tu Grupo Personal

La actividad genera más actividad. Mientras más personas adquieran y compartan productos dentro de tu Grupo Personal, tanto mejor será. Los Líderes de negocio exitosos recomiendan que siempre tengas de 40 a 50 consumidores en tu Grupo Personal, y al menos tres edificadores de negocios activos en expansión y ganando bonos todos los meses. Tener edificadores del negocio en tu Grupo Personal te ayuda a llegar a Director, y te permite obtener un bono más grande sobre las compras de los Miembros que atraes a tu Grupo Personal.

### ■ Fíjate lo que ocurre:

Si **TÚ** eres un Asociado



**GANAS**  
**12% - 14%**

isobre el volumen de **TUS** Miembros\*!

Si **TÚ TIENES** un Asociado en tu grupo y **TÚ** te conviertes **en Director**



**GANAS**  
**20%**

isobre el volumen de **TUS** Miembros\*!

### ■ Estás en camino para obtener un Bono de Automóvil para un carro nuevo y ganar viajes fabulosos

Cada uno de tus constructores del negocio es una inversión para tu futuro. Deseas que crezcan y que tengan éxito. Y cuando lo logran, tú recibes recompensas. Cuando ellos crecen, también crece tu volumen. Alcanza un Volumen de Grupo Personal de 3000 y promueve a uno de tus Líderes de negocio a Director, y estarás en camino para conducir un nuevo automóvil, gracias al programa de Bono de Automóvil de Shaklee\*\*. Obtén un Volumen de Automóvil de 18,000 (CV\*) durante seis meses en tus primeros doce meses como Director, y estarás en camino para ganar un viaje con todos los gastos pagos a la oficina central mundial de Shaklee ubicada en el área de la Bahía de San Francisco.

## ¡Y esto es solo el principio!

\* Los Bonos de Grupo Personal son pagados diferencialmente, lo que significa que tú obtienes la diferencia entre el porcentaje para el cual calificas y el porcentaje para el cual califica un Distribuidor o Asociado en tu Grupo Personal.

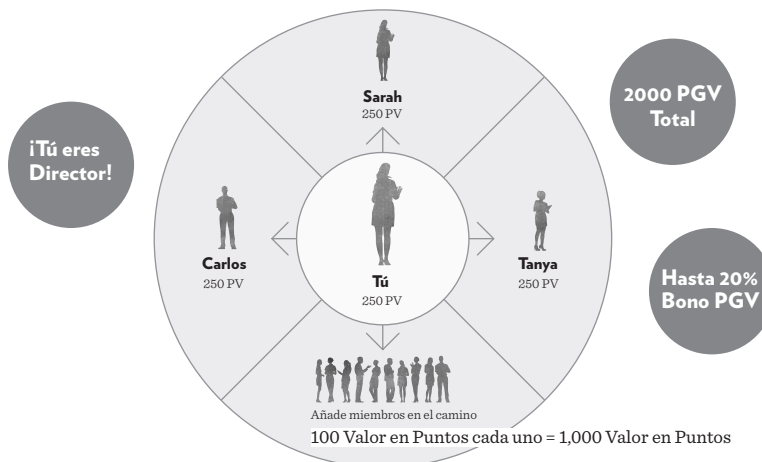
\*\* Aplica periodo de calificación de tres meses. Mira el cuadernillo de Incentivos 2015-2016.

‡ Volumen de Automóvil (CV) es tu Volumen de Grupo Personal (sin incluir el Volumen de Grupo Personal de un Director de Primera Generación en el mes en que se promueve, más hasta 2000 en crédito para cada Líder de Primera Generación.

**✓ Hablemos de dinero**

■ **Llega a Director con un Volumen del Grupo Personal (PGV) de 2000**

El gráfico que aparece a continuación muestra como puedes obtener un Volumen de Grupo Personal de 2000 si eres patrocinado como GOLD Ambassador y luego patrocinas a tres GOLD Ambassadors y a 10 Miembros. También se asume que los pedidos de los Members promedian 100 PV cada uno.



■ **Fíjate en este ejemplo cómo podrían verse tus ganancias:**

3 Bonos GOLD—\$349 PAK (\$50 X 3)	=	\$150
1 Bono Power (5 Puntos X 3 = 15 Puntos)	=	\$150
Bono del Grupo Personal*	=	\$370
<b>(Tus 250 PV X 20% = \$50, 1000 PV X 20% = \$200, 250 PV X 3 = 750 PV X 16% = \$120)</b>		
Diferencial de precio sobre 1000 PV con AutoShip	=	\$202.25
<b>(diferencial de \$20.25 X 10 por el Vitalizer™ and Vivix® Together Pack)</b>		
<b>Total:</b>		<b>\$872.25</b>

■ **Continúa aumentando una base sólida de puntos**

Tu Volumen del Grupo Personal y tus ganancias continuarán aumentando mientras continúes con el patrocinio e incorporación a tu negocio de nuevos GOLD Ambassadors, Distribuidores y nuevos Miembros, y ayudes a tus GOLD Ambassadors y Distribuidores para que realicen patrocinios utilizando el modelo «3 & 10—Hazlo otra vez». Los Líderes exitosos recomiendan que establezcas una meta para cada mes con el fin de alcanzar o superar un Volumen del Grupo Personal de 3000. Esto te permite responder por las variaciones en los niveles de compras de tus Miembros y el crecimiento y movimiento de tus Distribuidores a medida que avanzan hacia el rango de Director. También te pone en camino para ganar un viaje a la Conferencia para Nuevos Directores en el área de la Bahía de San Francisco y un nuevo bono de automóvil al alcanzar el rango de Senior Director.

■ **IMPORTANTE: Para mantener el rango de Director, deberás tener un Volumen del Grupo Personal mínimo de 2,000 TODOS LOS MESES, de los cuales 100 deben ser personal.\*\***

\* Se asume que no hay pagos de Bonos de Grupo Personal a Distribuidores y Asociados en tu Grupo Personal.

\*\*También es necesario para mantener TODOS los rangos de liderazgo superiores a Director. (Consulta el P&R de Shaklee en MyShaklee.com para conocer concesiones de volumen especiales cuando desarrollas a un nuevo Director.)



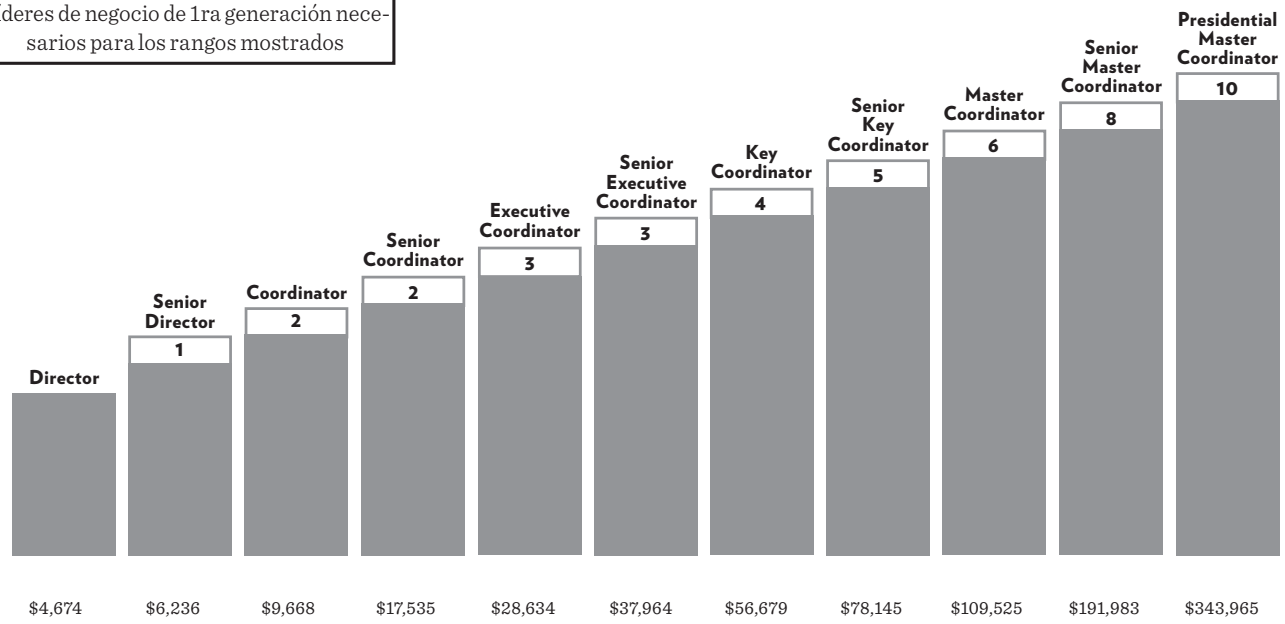
## Tu estrategia de crecimiento: Desarrollar a Líderes

Tu estrategia de crecimiento es el desarrollo de Líderes de negocio que surgirán de tu Grupo Personal y que, a su debido tiempo, desarrollarán a otros líderes en línea descendente dentro de tu organización.

- Posiciónate para ganar bonos FastTrack, bonos de Liderazgo e Infinity\*
- Observa los ingresos promedio y lo que pueden significar para ti.

Ingreso anual promedio por rango\*\*  
Cifras basadas en los ingresos de 2014

Líderes de negocio de 1ra generación necesarios para los rangos mostrados



**PROMEDIO \$10,357 \$13,317 \$20,859 \$32,879 \$48,419 \$65,603 \$89,422 \$115,881 \$204,168 \$262,388 \$626,265**

Promedio de 1/3 más alto \$18,859 \$23,576 \$35,479 \$51,867 \$72,093 \$100,760 \$131,627 \$171,840 \$338,807 \$374,799 \$1,009,304

\*Aplican requisitos de mantenimiento. Para obtener los detalles completos consulta el P&R y el cuadernillo de Incentivos 2015-2016 en la Biblioteca de Negocios de Shaklee en MyShaklee.com.

\*\*En 2014 el ingreso anual promedio para los Líderes de Negocio cubrió un rango desde \$10,357 para los Directores hasta \$626,265 para los Presidential Master Coordinators. Los ingresos anuales promedio para cada rango se calculan mensualmente en base a la información incluida en el Formulario 1099-MISC para todos los Líderes de Negocio en EE. UU. que han logrado el rango ese mes. La suma de estos promedios mensuales es la suma total reportada. Los resultados variarán dependiendo del esfuerzo realizado. Shaklee Corporation no garantiza ningún nivel de ingresos en particular.

## 5. El Programa *FastTrack*\*

- Te ofrece la oportunidad de ganar dinero EXTRA por alcanzar rangos específicos de liderazgo en un lapso más acelerado.\* Este programa es opcional, pero los ingresos que ofrece son tan espectaculares que bien vale tu tiempo y energía aspirar a lograrlo.

## 6. Incentivos

- Viaja la Conferencia para Nuevos Directores con gastos pagados por Shaklee

- **Visita la oficina central:** conoce a los científicos que están detrás de nuestros productos y a la gente que te brinda su respaldo todos los días, y comienza tu camino hacia el éxito
- **Para calificar: debes lograr el Dream Plan Director, por primera vez, y además deberás lograr un total de 18,000 (CV) dentro de un período de seis meses consecutivos en tu primer año como Director**
- **Puedes lograrlo: 1) Generando un promedio mensual de 3000 en Volumen de Grupo Personal de 3000 or 2) promoviendo a un nuevo Director** por debajo de ti y al sumar el PGV de ambos alcanzan un CV de 18,000
- **¡Recibe tu transporte aéreo y hotel, y disfruta días fabulosos con otros nuevos Directores!**

- Califica para viajes y premios fabulosos con el Programa de puntos simples\*

- **Gana puntos mientras desarrollas tu negocio:**
  - > **Por patrocinar personalmente a personas** con un pedido de producto de 50 PV o más.
  - > **Por aumentar el rango**
  - > **Por aumentar tu Volumen de Grupo Personal**
  - > **Por desarrollar Líderes en tu organización**
- **¡Gana viajes espectaculares a resorts de lujo AÑO TRAS AÑO!** Cada año los líderes que califiquen realizarán un viaje de lujo con Shaklee. Muchos incluso ganan lo necesario para llevar a toda su familia. Y tú inclusive tienes la oportunidad de calificar para dos viajes como reconocimiento por ampliar tu negocio.
  - > **El Viaje Dream\***
  - > **El Viaje Internacional para Top Achievers\***



**Conferencia para Nuevos Directores**

Sede Mundial de Shaklee  
Pleasanton, CA



**Viaje de Incentivo Dream 2016**

Los Cabos, México  
10-15 abril, 2016



**Viaje Internacional 2016 para Top Achievers**

La Toscana, Italia  
3-8 junio, 2016

\*Para obtener más información sobre los puntos que puedes ganar y requisitos de calificación *FastTRACK* mira el cuadernillo de Incentivos 2015-2016 en MyShaklee.com, haz clic en la pestaña de Mi Negocio y luego en el enlace «Rastreador e incentivos».

## 7. Bonos para automóvil\*

- Conduce un nuevo automóvil al convertirte en Senior Director
  - **Para calificar: aumenta tu Volumen de Grupo Personal hasta llegar a 3000 y ayuda a que una persona por debajo de ti llegue al rango de Director;** así tendrás un total de **Volumen de Automóvil (CV) de 5000.** (Consulta la definición de Volumen de Automóvil (CV) en el cuadernillo de Incentivos 2015-2016).
  - **Mantén tu Volumen de Automóvil en 5000 durante tres meses y calificarás para un bono de hasta \$250** para un automóvil con combustible alternativo o híbrido, **o de hasta \$225** para un automóvil estándar.
  - **¡Gana ese Bono para Automóvil** por cada mes en que mantengas tu Volumen de Automóvil en 5000, **por hasta tres años!**
- Continúa subiendo en rango para ganar un bono para automóvil todavía más alto, ¡CADA VEZ por un total de hasta TRES AÑOS!

Rango	Mantén un Volumen de Automóvil (CV)	Bono mensual de Automóvil
<b>Senior Coordinator</b>	<b>7000 de Volumen de Automóvil</b> (tu Volumen de Grupo Personal de 3000 y un Volumen de Grupo Personal de 2000 como máximo por cada uno de tus dos Líderes de Primera Generación)	<b>\$375/\$325**</b>
<b>Senior Executive Coordinator</b>	<b>9000 de Volumen de Automóvil</b> (tu Volumen de Grupo Personal de 3000 y un Volumen de Grupo Personal de 2000 como máximo por cada uno de tus tres Líderes de 1ra Generación)	<b>\$450/\$400**</b>
<b>Senior Key Coordinator</b>	<b>13,000 de Volumen de Automóvil</b> (tu Volumen de Grupo Personal de 3000 y un Volumen de Grupo Personal de 2000 como máximo por cada uno de tus cinco Líderes de 1ra Generación)	<b>\$500/\$450**</b>
<b>Master Coordinator</b>	<b>15,000 de Volumen de Automóvil</b> (tu Volumen de Grupo Personal de 3000 y un Volumen de Grupo Personal de 2000 como máximo por cada uno de tus seis Líderes de 1ra Generación)	<b>\$600/\$500**</b>
<b>Presidential Master Coordinator</b>	<b>¡Llaves de un auto de lujo!</b>	



\*El Bono para Automóvil de Shaklee debe ser aplicado al pago mensual de un vehículo nuevo o certificado como usado (con un modelo de los últimos tres años). Mira los detalles completos en el cuadernillo de Incentivos 2015-2016 en MyShaklee.com.

\*\*Automóvil con combustible alternativo o híbrido/automóvil estándar.

## 8. Bonos por Liderazgo

- Son bonos mensuales que obtienes sobre el Volumen del Grupo Personal (PGV) de cada Líder de negocio dentro de tu organización, hasta seis generaciones dependiendo de tu rango. Mientras más alto sea su PGV, más ingresos generarás a partir de tus Bonos por Liderazgo.

- **Así funciona:**

Como Senior Director, obtienes un bono del 6% en base al Volumen del Grupo Personal de los Líderes de Primera Generación que tú desarrollas. Además obtienes un 3% sobre tus Líderes de Segunda Generación.



- Los porcentajes de los Bonos por Liderazgo aumentan a medida que asciendes en rango. Mientras más Líderes de negocio tengas en tu organización, mayor será tu ingreso. Consulta el P&R para conocer el rango completo de porcentajes de Bonos por Liderazgo y los requisitos para los rangos superiores en Shaklee. Recuerda esto: Puedes recibir pagos por cuatro generaciones descendentes por Sr. Director y por hasta cuatro generaciones descendentes en el caso del Key Coordinator y hasta seis generaciones por Senior Master Coordinator y Presidential Master Coordinator. Eso puede representar un ingreso significativo.

- Observa como aumentan tus Bonos por Liderazgo a medida que asciendes hasta el rango de Executive Coordinator.

	Senior Director	Coordinator	Senior Coordinator	Executive Coordinator	¡continúa!
Líderes de 1 <sup>ra</sup> Generación requeridos	1	2	2	3	¡Mira
Requisito de Volumen Organizacional			10,000 OV	20,000 OV	como
Pago Porcentual					crecen tus
1 <sup>ra</sup> Generación	6%	6%	6%	6%	Bonos
2 <sup>da</sup> Generación	3%	4%	5%	6%	por
3 <sup>ra</sup> Generación				4%	Liderazgo!

Además de tener un número requerido de Líderes de Primera Generación, los rangos que comienzan con Senior Coordinator y superiores tiene también un requisito de Volumen Organizacional (OV).\* El Volumen Organizacional es tu Volumen Personal más el Volumen Personal de cada miembro en TODA tu organización, incluyen todos los Líderes de negocio.

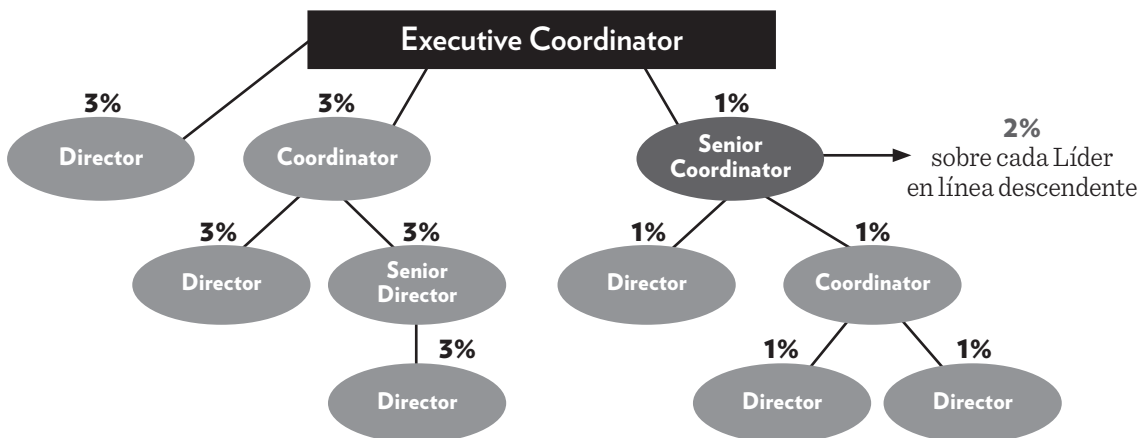
\*Cuando llegas a Key Coordinator o a un rango superior, un mínimo del 50% de Volumen Organizacional debe provenir de otras ramas aparte de la rama más fuerte de tu organización. (Una rama de un Líder de negocio es un Líder de 1ra generación y toda su organización). Para requisitos completos de rango y bonos de liderazgo consulta el P&R de Shaklee disponible en MyShaklee.com.

## 9. Bonos Infinity

- Se trata de bonos mensuales que ganas sobre el Volumen del Grupo Personal (PGV) de cada Líderes de negocio dentro de tu organización (SIN límite del número de generaciones que tengas) — PAGADOS HASTA EL INFINITO.\*
- Los Bonos Infinity se comienzan a pagar en el rango de Senior Coordinator y superiores y se suman a los Bonos por Liderazgo **como sigue:**

hasta <b>2%</b>	Senior Coordinator	hasta <b>6%</b>	Senior Key Coordinator
hasta <b>3%</b>	Executive Coordinator	hasta <b>7%</b>	Master Coordinator
hasta <b>4%</b>	Senior Executive Coordinator	hasta <b>7.5%</b>	Senior Master Coordinator
hasta <b>5%</b>	Key Coordinator	hasta <b>8%</b>	Presidential Master Coordinator

- **Cómo se calculan y se pagan los bonos Infinity:** Los Bonos Infinity son pagados diferencialmente. A un Líder de Negocio se le paga la diferencia entre el porcentaje para el que califica y el porcentaje para el que califica su Líder descendente. En el ejemplo que se presenta a continuación, el Executive Coordinator obtiene 3% sobre sus primeras dos ramas, y como el Senior Coordinator califica para un Bono Infinity, el Executive Coordinator obtiene 1% sobre todos los Líderes en la rama del Senior Coordinator, y el Senior Coordinator obtiene 2% sobre los líderes por debajo suyo.



- ¡Suma los porcentajes del Bono Infinity a los cuales calificas a tus Bonos por Liderazgo y verás cómo **CRECEN** tus ingresos!

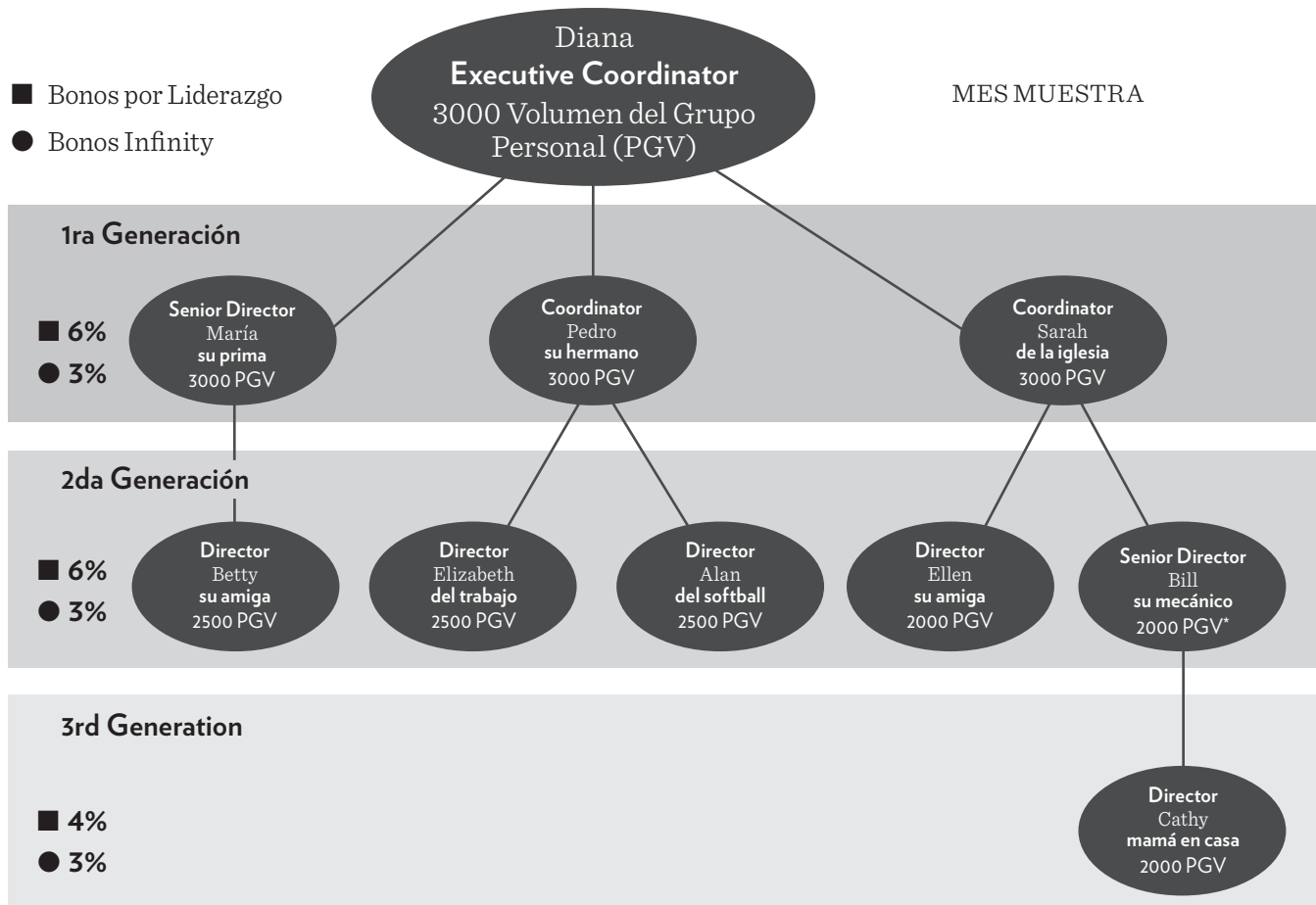
Por ejemplo, **en el rango de Executive Coordinator, ganas un aumento de hasta 50% o MÁS sobre tus Líderes.\*\*** En lugar de un 6% (Bonos por Liderazgo), obtienes un 9% (hasta 3% adicional de los Bonos Infinity) sobres los Líderes de 1<sup>ra</sup> y 2<sup>da</sup> Generación, y un total del 7% (4% por Liderazgo + hasta 3% bonos Infinity) sobre tus Líderes de 3<sup>ra</sup> Generación. Y eso que no tenemos en cuenta el hasta 3% en curso hasta el infinito que obtienes por los Líderes en desarrollo en tu 4<sup>ta</sup> Generación y en la continuidad de tu línea descendente también. La clave es lograr que tu organización de líderes crezca como si fueran organizaciones de base. ¡Puede crecer exponencialmente, como han descubierto muchos de nuestros líderes más exitosos! ¡Y tú puedes recibir pagos por Bonos Infinity sobre toda tu organización sin límite de generaciones!

\*Para obtener toda la información sobre los bonos Infinity, consulta el P&R de Shaklee disponible en MyShaklee.com.





## El poder de los Bonos por Liderazgo e Infinity



INGRESOS para Diane				TOTAL
	1ra Generación	2da Generación	3ra Generación	
<b>Bonos por Liderazgo</b>	<b>\$540</b>	<b>\$690</b>	<b>\$80</b>	<b>\$1,310.00</b>
<b>Bonos Infinity</b>	<b>\$270</b>	<b>\$345</b>	<b>\$60</b>	<b>\$675.00</b>
				Subtotal \$1,985.00
				Diferencial de precio, Bonos del Grupo Personal, Bonos Gold, Bonos Power** \$1,033.50
				Bono de automóvil \$375.00†
				<b>Ingresos totales a partir de bonos \$3,393.50</b>

\*En condiciones de calificar para la Conferencia para Nuevos Directores y el Bono para Automóvil.

\*\*Cálculo aproximado: Diferencial de Precio para 14 clientes que compren Vivix® & Vitalizer Together Pack con AutoShip (\$20.25 x 14 = \$283.50); Volumen del Grupo Personal (PGV) incluidos los Valores en Puntos (PV) (100 PV x 20% = \$20), 14 clientes: 5 nuevos, 9 que vuelven a hacer un pedido (100 PV x 14 = 1400 PGV x 20% = \$280), dos nuevos GOLD Ambassadors de \$299 (250 PV x 2 = 500 PGV x 16% = \$80) y dos Distribuidores (cada uno con un PGV de 500 = 1000 PGV x 12% = \$120); dos Bonos GOLD (2 x \$50 = \$100) y un Bono Power (\$150).

†Para un automóvil híbrido. \$325 para un automóvil con combustible estándar.





