

## Nutrition Facts Valeur nutritive

Per 1 stick (1.7 g) / par 1 bâtonnet (1,7 g)

Calories 5	% Daily Value*
Fat / Lipides 0 g	0 %
Carbohydrates / Glucides 1 g	
Protein / Protéines 1 g	

Not a significant source of saturated fat, trans fat, fibre, sugars, cholesterol, sodium, potassium, calcium, or iron.

Source négligeable de lipides saturés, lipides trans, fibres, sucres, cholestérol, sodium, potassium, calcium ou fer.

\*5% or less is **a little**, 15% or more is **a lot**.

\*5 % ou moins c'est **peu**, 15 % ou plus c'est **beaucoup**.

### HIGH CAFFEINE CONTENT/TENEUR ÉLEVÉE EN CAFÉINE

**CAUTION:** do not consume more than 2 servings daily. Not recommended for children, pregnant or breastfeeding women, and individuals sensitive to caffeine. Do not mix with alcohol.

**MISE EN GARDE:** ne pas consommer plus de 2 portions par jour. Non recommandé pour les enfants, les femmes enceintes ou qui allaitent, ni les personnes sensibles à la caféine. Ne pas mélanger avec de l'alcool.

**CONTAINS PER STICK/CONTIENT PAR BÂTONNET:**  
cafeine/caféine 77 mg, taurine 820 mg

**INGREDIENTS:** Taurine, Maltodextrin, T-Lift® proprietary tea blend [rooibos red tea (*Aspalathus linearis*) extract, white tea (*Camellia sinensis*) extract, matcha green tea (*Camellia sinensis*) powder], Caffeine (from green tea [*Camellia sinensis*] extract), Natural flavours.

**INGRÉDIENTS:** Taurine, Maltodextrine, Mélange de thés exclusif T-Lift<sup>MD</sup> [extrait de thé rouge rooibos (*Aspalathus linearis*), extrait de thé blanc (*Camellia sinensis*), poudre de thé vert matcha (*Camellia sinensis*)], Caféine (d'extrait de thé vert [*Camellia sinensis*]), Arômes naturels.

MANUFACTURED IN A FACILITY THAT MAY ALSO PROCESS TREE NUTS, MILK, EGG, SOY, WHEAT, SHELLFISH, AND FISH./FABRIQUÉ DANS UNE INSTALLATION OÙ PEUVENT AUSSI ÊTRE TRANSFORMÉS NOIX, LAIT, OEUFS, SOJA, BLÉ, CRUSTACÉS ET POISSON.



Store in a cool, dry place.  
Ranger dans un lieu frais et sec.



Shaklee

Imp. by/par: Shaklee Canada Inc.  
Oakville, ON L6L 0C4  
1-800-263-9138 / ca.shaklee.com

56031

CN408A

**DIRECTIONS:** mix 1 stick with 237 mL (8 oz) of hot or cold water.

**DIRECTIVES:** mélanger le contenu de 1 bâtonnet dans 237 mL (8 oz) d'eau chaude ou froide.

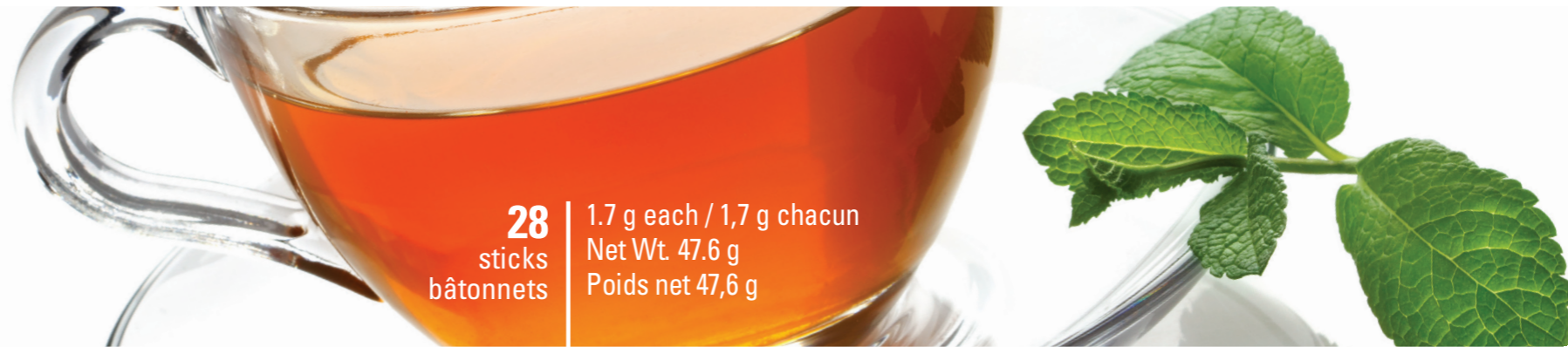


Please go to [ca.shaklee.com/non-gmo](http://ca.shaklee.com/non-gmo) for the Shaklee non-GMO policy. / Veuillez aller à [ca.shaklee.com/non-gmo](http://ca.shaklee.com/non-gmo) pour la politique sans OGM de Shaklee.

# Shaklee®

CAFFEINATED ENERGY DRINK  
BOISSON ÉNERGISANTE  
CONTENANT DE LA CAFÉINE

## Energizing Tea Thé Énergisant GREEN MATCHA/VERT MATCHA



**28**  
sticks  
bâtonnets

1.7 g each / 1,7 g chacun  
Net Wt. 47.6 g  
Poids net 47,6 g